

PHILIPS

Ecran LCD Full HD

Monitor

Seria 1000

24 (diagonală de 23,8"/60,5 cm)

1920 x 1080 (Full HD)

24E1N1300AE



Îmbunătățește-ți productivitatea cu conectivitatea USB-C

Acest monitor este creat pentru a te menține conectat. Cu caracteristici precum USB-C 3.2 cu alimentare, utilizatorii pot încărca dispozitivul conectat și pot lucra fără probleme, totul cu un singur cablu. În plus, cablul unic asigură un spațiu de lucru curat.

Funcții proiectate pentru tine

- Tehnologie SoftBlue: pentru vizionare confortabilă
- Tasta de comutare meniu EasySelect pentru acces rapid la meniul de pe ecran
- Mod EasyRead pentru o experiență similară cititului de pe hârtie
- Înălțime reglabilă pentru confort ergonomic îmbunătățit
- Gestionarea cablurilor reduce dezordinea pentru un spațiu de lucru ordonat

Ușor de utilizat

- Conectează-ți notebookul cu un singur cablu USB-C
- Boxe stereo integrate pentru multimedia
- Montare VESA pentru confort
- HDMI asigură conectivitatea digitală universală

Calitate superbă a imaginii

- Rate de reîmprospătare de 120 Hz pentru imagini uimitoare, extrem de omogene
- Afișaj 16:9 Full HD pentru imagini clare și detaliate
- Tehnologie extralată IPS LED pentru acuratețea culorilor și a imaginii

Repere

Conexiune USB-C



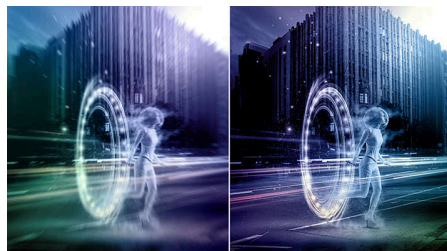
Acest afișaj Philips dispune de un conector USB de tip C cu alimentare electrică. Cu gestionarea inteligentă și flexibilă a alimentării, îți poți încărca direct dispozitivul compatibil. Conectorul USB-C subțire și reversibil permite conectarea ușoară, printr-un singur cablu. Poți viziona conținut video la rezoluție înaltă și transfera date la viteze foarte mari, alimentându-ți și încărcându-ți în același timp dispozitivul compatibil.

Reîmprospătare rapidă de 120 Hz



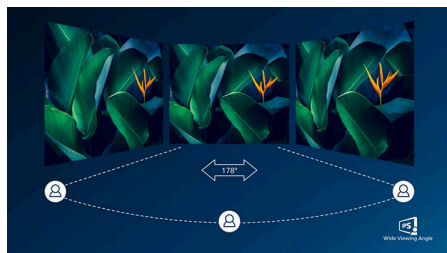
Pentru jocuri și performanță video ai nevoie de un afișaj cu imagini extrem de omogene, fără decalaj de timp. Acest afișaj Philips recrează imaginea de pe ecran de până la 120 de ori pe secundă, mult mai rapid decât un afișaj standard. O rată mai scăzută a cadrelor poate face ca inamicii să pară că sar din loc în loc pe ecran, făcându-i ținte dificile. Cu o rată a cadrelor de 120 Hz, poți vizualiza acele imagini lipsă esențiale care arată mișcarea inamicilor într-un mod extrem de omogen, așa încât să îi poți ochi cu ușurință.

Răspuns rapid MPRT de 1 ms



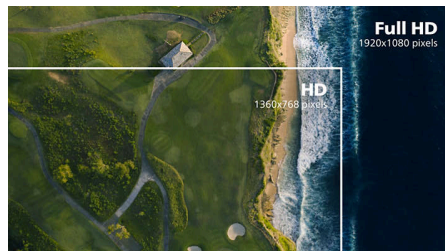
MPRT (timpul de răspuns al imaginii video) este un mod mai intuitiv de a descrie timpul de răspuns, care se referă direct la durata dintre vizualizarea unor imagini neclare, cu zgomot, până la afișarea unor imagini clare și precise. Monitorul pentru jocuri Philips cu MPRT de 1 ms elimină eficient estomparea și neclaritatea din imaginile video, oferind imagini mai clare și precise pentru îmbunătățirea experienței de joc. Cea mai bună alegere pentru jocuri palpitante și pline de acțiune.

Tehnologie IPS



Afișajele IPS utilizează o tehnologie avansată care oferă unghiuri extralarge de vizionare, de 178/178 de grade, făcând posibilă vizualizarea afișajului din aproape orice unghi. Spre deosebire de panourile TN standard, afișajele IPS oferă imagini remarcabil de clare în culori vii, ceea ce le face ideale nu numai pentru vizualizarea de fotografii, vizionarea de filme și navigarea pe web, dar și pentru aplicații profesionale care necesită un nivel înalt de acuratețe a culorilor și luminozitate uniformă în orice moment.

Afișaj 16:9 Full HD



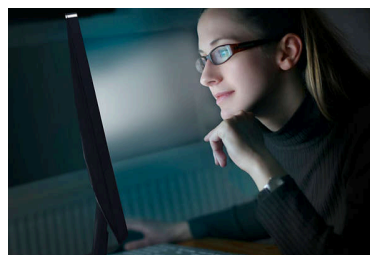
Calitatea imaginii contează. Afișajele obișnuite oferă calitate, dar îți dorești mai mult. Acest afișaj are rezoluție Full HD 1920 x 1080. Cu Full HD pentru detalii clare îmbinate cu luminozitate mare, contrast incredibil și culori realiste care compun o imagine reală.

Difuzoare stereo încorporate



O pereche de boxe stereo de calitate înaltă integrate în monitor. Acestea pot fi vizibile frontal sau invizibile în partea inferioară, posterioară etc., în funcție de model și design.

Tehnologia SoftBlue



Tehnologia SoftBlue LED, combinată cu panoul cu lumină albastră redusă al monitorului, reprezintă o soluție eficientă pentru reducerea efectelor adverse asupra sănătății cauzate de expunerea ridicată la lumina albastră. În panoul acestui monitor, raportul de lumină este redus cu aproape 50%, în timp ce tehnologia SoftBlue LED funcționează simultan prin reducerea radiațiilor albastre dăunătoare emise de ecran.



USB-C



120Hz



Fast Response
1ms MPRT



Wide Viewing
Angle



Built-in Speaker



EasyRead



Height
Adjustment

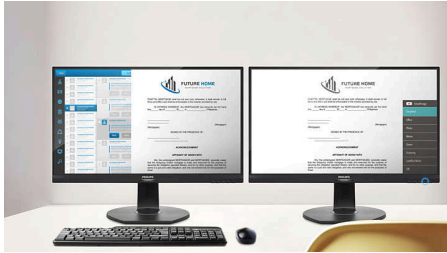
Monitor

Ecran LCD Full HD

24E1N1300AE/00

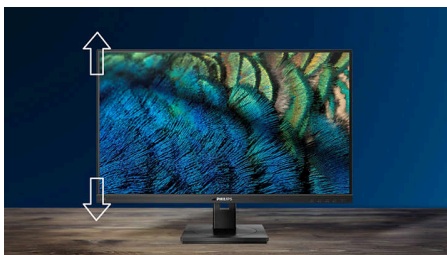
Repere

Mod EasyRead



Mod EasyRead pentru o experiență similară cititului de pe hârtie

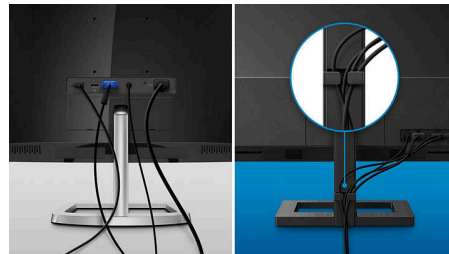
Bază ergonomică cu înălțime reglabilă



Baza ergonomică cu înălțime reglabilă este o bază de monitor Philips care se rabatează și se reglează pe înălțime, permițând fiecăru

utilizator să ajusteze poziția monitorului după propriile preferințe, pentru confort și eficiență maxime.

Optimizare utilizare cablu



Gestionarea cablurilor este un sistem care menține spațiul de lucru ordonat prin organizarea cablurilor și a firelor necesare utilizării unui dispozitiv de afișare.

Tastă de comutare meniu EasySelect



Tasta de comutare meniu EasySelect, cu locație discretă, îți permite să faci reglaje rapide și simple ale setărilor monitorului din meniul afișajului de pe ecran.

Specificații

Imagine/Ecran

Dimensiuni ecran: 23,8 inch/60,5 cm

Raport lungime/lățime: 16:9

Tip de ecran LCD: Tehnologie IPS

Tip de iluminare de fundal: Sistem W-LED

Distanță între pixeli: 0,2745 x 0,2745 mm

Luminozitate: 300 cd/m²

Culori afișaj: 16,7 milioane

Raport de contrast (nominal): 1500:1

SmartContrast: Mega Infinity DCR

Timp de răspuns (nominal): 4 ms (gri la gri)*

Unghi de vizionare: 178° (O) / 178° (V), la C/R > 10

Îmbunătățiri ale imaginii: Joc SmartImage

Rezoluție maximă: 1920 x 1080 la 120 Hz

Zonă vizualizare efectivă: 527,04 (H) x 296,46 (V)

Frecvență de scanare: 30 KHz - 140 KHz (H)/48

Hz - 120 Hz (V)

sRGB

SoftBlue

Fără scintilații

Densitate pixeli: 92,56 PPI

Mod LowBlue

Tratamentul ecranului: Antireflex, 3H, opacitate de 25 %

MPRT: 1 ms

EasyRead

Sincronizare adaptivă (VRR)

Conectivitate

Intrare semnal: HDMI 1.4 x 1, USB-C x 1 (mod alternativ DisplayPort, date și alimentare)

Intrare sincronizare: Sincronizare separată

Intrare/ieșire audio: Ieșire audio

HDCP: HDCP 1,4 (HDMI/USB-C)

Hub USB: USB 3.2 Gen 1, USB-A în aval x 2 (cu 1 B.C 1.2 cu încărcare rapidă)

Funcție de alimentare

Alimentare cu energie max.: USB-C: până la 65 W (5 V/3 A, 7 V/3 A, 9 V/3 A, 10 V/3 A, 12 V/3 A, 15 V/3 A, 20 V/3,25 A)

Versiune: USB PD versiunea 3.0

Confort

Difuzoare încorporate: 2 W x 2

Compatibilitate Plug & Play: DDC/CI, Mac OS X, sRGB, Windows 11/10

Confort utilizator: Activare/Dezactivare, Meniu, Volum, Intrare, Joc SmartImage

Limbi OSD: Portugheză braziliană, Cehă, Olandeză, Engleză, Finlandeză, Franceză, Germană, Greacă, Maghiară, Italiană, Japoneză, Coreeană, Poloneză, Portugheză, Rusă, Chineză simplificată, Spaniolă, Suedeză, Chineză tradițională, Turcă, Ucraineană

Alte avantaje: Blocare Kensington, Suport VESA (100x100 mm)

Suport

Ajustare pe înălțime: 100 mm

Înclinare: -5/20 grad

Alimentare

Sursă de alimentare: 100-240 V c.a., 50-60 Hz, Internă

Mod Oprit: 0,3 W (nom.)

Mod pornit: 15,02 W (nom.) (metoda de testare EnergyStar)

Mod Standby: 0,5 W (nom.)

Indicator LED de funcționare: Funcționare - alb, Mod standby - alb (intermitent)

Clasă de etichetare energetică: E

Dimensiuni

Ambalaj în mm (l x H x A): 730 x 391 x 141 mm

Produs fără suport (mm): 542 x 316 x 45 mm

Produs cu suport (înălțime max.): 542 x 442 x 187 mm

Greutate

Produs cu ambalaj (kg): 6,97 kg

Produs cu suport (kg): 4,68 kg

Produs fără suport (kg): 3,06 kg

Condiții de funcționare

Altitudine: Funcționare: +12.000 ft (3.658 m), nefuncționare: +40.000 ft (12.192 m)

Interval temperatură (operare): De la 0 la 40 °C

MTBF: 50.000 de ore (fără iluminare de fundal) ore

Umiditate relativă: 20 %-80 %

Interval temperatură (depozitare): De la -20 la 60 °C

Sustenabilitate

Date ecologice și energetice: RoHS

Material de ambalare reciclabil: 100 %

Substanțe specifice: Fără mercur, Carcasă fără PVC/BFR

Conformitate și standarde

Reglementări și standarde: CB, Siglă CE, TUV/ISO9241-307, TUV-BAUART, EAC, FCC, ICES-003, VCCI, PSE, EnergyStar 8.0

Carcasă

Culoare: Negru

Finisaj: Texturat

Ce este în cutie?

Cabluri: Cablu HDMI, cablu USB-C la USB-C, cablu de alimentare

Monitor cu suport

Documentație utilizator

* Rezoluția maximă este disponibilă doar pentru intrarea HDMI.

* Pentru performanțe optime de redare, asigură-te întotdeauna că placa video este capabilă să atingă rezoluția și rata de reîmprospătare maxime ale acestui afișaj Philips.

* Timpul de răspuns este egal cu SmartResponse

* MPRT este modul optimizat pentru jocuri. Activarea MPRT poate provoca palpăire sesizabilă a ecranului. Este recomandat să îl dezactivezi atunci când nu utilizezi funcția pentru jocuri.

* Pentru transmisia video prin USB-C, notebookul/dispozitivul tău trebuie să accepte modul USB-C DP Alt

* Pentru funcția de alimentare și încărcare prin USB-C, notebookul/dispozitivul tău trebuie să fie compatibil cu specificațiile standard de alimentare prin USB-C. Pentru mai multe detalii, consultă manualul de utilizare al notebookului sau adresează-te producătorului.

* Marcajul cuvântului/marca comercială „IPS” și brevetele și tehnologiile conexe reprezintă proprietatea deținătorilor respectivi.

* MPRT este pentru a regla luminozitatea pentru reducerea estompării, astfel că nu poate regla luminozitatea în timp ce MPRT este activat. Pentru a reduce neclaritatea mișcării, iluminarea de fundal cu LED-uri se va sincroniza cu reîmprospătarea ecranului, ceea ce poate cauza modificări sesizabile ale luminozității.

* Produsele și accesoriile enumerate în această broșură pot fi diferite în funcție de țară și regiune.

* Monitorul poate arăta diferit de imaginile prezentate.

