

# PHILIPS

フル HD 液晶モニタ

Monitor

2000 シリーズ

24 (23.8 インチ/60.5 cm 対角)

1920 x 1080 (フル HD)

24E1N2100D



## スタイリッシュに作業

このモニターには、目にやさしい Softblue、高品質画像を実現する IPS LED ワイド表示テクノロジーと 120Hz リフレッシュレート、鮮明なビジュアルを実現する 1ms MPRT など、作業環境に不可欠な機能が備わっています。

### ユーザーにやさしい設計

- 活字を読むのに最適な EasyRead モード
- 目に優しいローブルーモードとちらつき防止

### ゲームに最適

- 1 ミリ秒 (MPRT) すばやい応答で、くっきり鮮明な画像とスムーズなゲームプレイを実現
- Adaptive-Sync テクノロジーがストレスのないスムーズなアクションを実現

### 手軽に楽しむ

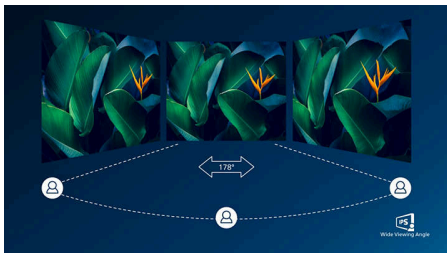
- SoftBlue テクノロジー：快適な視聴体験を提供
- HDMI による汎用的なデジタル接続

### 優れた画質

- 極めてスムーズな画像を実現する 120Hz のリフレッシュレート
- ブラックレベルを微調整する SmartContrast
- 細部までくっきり再現する 16:9 フル HD ディスプレイ
- IPS LED ワイド表示テクノロジーで画像と色を正確に表現

# 特長

## IPS テクノロジー



IPS ディスプレイは、178/178 度の超広視野角を実現する先進テクノロジーを採用し、ほぼどの角度からでもディスプレイを見ることができます。IPS ディスプレイは、標準的な TN パネルと異なり、画像を鮮やかな色彩でくっきりと表示します。このため、写真、映画、ウェブの閲覧だけでなく、色の正確性や一貫した明るさを常に求める専門用途にも最適です。

## 16:9 フル HD ディスプレイ



画質は重要です。従来のディスプレイも高品質を提供していますが、期待されているのはそれ以上のものです。このディスプレイは、高性能フル HD 解像度 (1920 x 1080) を備えています。細部までくっきり再現するフル HD に、高輝度で驚異のコントラストにリアルなカラーを組み合わせ、現実さながらの画像が期待できます。

## SmartContrast



SmartContrast は、表示するコンテンツを分析するフィリップスのテクノロジーです。色の調整やバックライトの強度の抑制を自動的に行い、デジタ

ルの画像やビデオの品質を高めたり、色合いが暗いゲームをプレイしたりする場合にコントラストを動的に調整します。エコノミーモードの選択時には、日常的なオフィスアプリケーションと省エネに適した表示になるように、コントラストを調整し、バックライトを微調整します。

## 120Hz で高速リフレッシュ



ゲームのプレイやビデオの再生には、遅延のない極めてスムーズな画像が必要です。このフィリップスのディスプレイは、標準ディスプレイよりはるかに速い、1 秒あたり最大 120 回画面の画像を描画します。フレームレートが低いと、敵は画面をところどころジャンプするように表示され、照準を合わせるのが困難です。120Hz のフレームレートでは、画面上でのこのような致命的な画像の欠落がなく、敵の動きがとてもスムーズに表示され、簡単に照準を合わせることができます。

## ローブルーモードとちらつき防止



ローブルーモードとちらつき防止テクノロジーは、主にモニターを長時間見続けることが原因で発生する目の負担や疲れを軽減するために開発されました。

## EasyRead モード



長文や文字量の多いドキュメントを読む際も、快適さと視認性が向上します。EasyRead モードは、表示カラーやズームレベルを調整することで、紙の上で読んでいるかのような表示体験を再現。デジタルディスプレイ上でありながら、目にやさしく、自然な読み心地を実現します。

## HDMI 対応

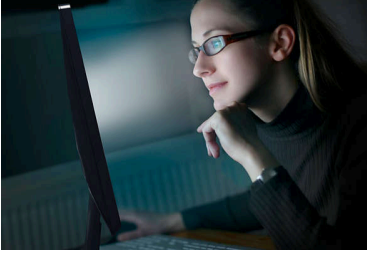


HDMI 対応デバイスは、High-Definition Multimedia Interface (HDMI) の入力を受け付けるために必要なすべてのハードウェアを装備しています。1 本の HDMI ケーブルを通じて、PC または AV の任意のソースから高品質のデジタルビデオとオーディオを送信することが可能になります (セットトップボックス、DVD プレイヤー、A/V 受信機、ビデオカメラを含む)。



## 特長

### SoftBlue テクノロジー



SoftBlue LED テクノロジーとモニターのローブルーライトパネルを組み合わせた、ブルーライトへの高い曝露による健康への悪影響を軽減する効果的なソリューション。このモニターのパネルでは、発光比率が約 50%減少し、同時に SoftBlue LED テクノロジーが画面から放出される有害なブルーライトを低減します。

### Adaptive-Sync テクノロジー



ゲームをプレイするのに、動きがぎこちなかったり、映像が壊れていたのでは話になりません。Adaptive-Sync テクノロジーと、スムーズですばやいリフレッシュ、超高速レスポンスタイムにより、事実上どのようなフレームレートでも滑らかなアーチファクトのないパフォーマンスを実現します。

### 1ms MPRT のすばやい応答



MPRT（動画応答時間）は、より直感的に応答性を示す方法で、不鮮明なノイズが見られてからクリーンでくっきりした画像になるまでの時間を示します。1 ms MPRT のフィリップスモニターは、スマアやモーションブラーを効果的に排除し、ゲーミング体験を向上させるために、よりシャープで正確なビジュアルを提供します。スリル満点のゲームプレイに最適です。

## 仕様

## 画像／表示

パネルサイズ: 23.8 インチ／60.5 cm

縦横比: 16:9

液晶パネルの種類: IPS テクノロジー

バックライトの種類: W-LED システム

ピクセルピッチ: 0.2745 x 0.2745 mm

明るさ: 300 cd/m<sup>2</sup>

表示色数: 約 1677 万色

色域 (標準値): Adobe RGB 84.49%、DCI-P3 :

81.39%、sRGB : 102.66%、NTSC 89.36%\*

コントラスト比 (標準値) : 1500:1

SmartContrast: 80,000,000:1

応答時間 (標準値) : 4 ミリ秒 (GTG) \*

表示角度: 178° (横) / 178° (縦) , @ C/R > 10

画像拡張: SmartImage

最大解像度: 1920 x 1080 @ 120 Hz

有効表示領域: 527.04 (横) × 296.46 (縦) mm

スキャン周波数: VGA : 30~85 kHz (横) / 48

~75 Hz (縦)、HDMI : 30~140 kHz (横) /

48~120 Hz (縦)

sRGB: 有

SoftBlue: 有

Flicker-Free: 有

ピクセル密度: 93 PPI

LowBlue モード: 有

ディスプレイ画面コーティング: アンチグレア、

3H、ヘイズ 25%

MPRT: 1 ms\*

EasyRead: 有

アダプティブシンク (VRR) : 有

## コネクティビティ

信号入力: VGA x 1、DVI x 1、HDMI 1.4 x 1

同期入力: 個別の同期

オーディオ (入力/出力) : オーディオ出力

HDCP: HDCP 1.4 (HDMI)

## 利便性

プラグアンドプレイ対応: DDC/CI、Mac OS X、

sRGB、Windows 11 / 10

ユーザーの利便性: 電源オン/オフ、メニュー、明る

さ、入力、SmartImage

OSD 言語: ポルトガル語 (ブラジル)、チェコ語、

オランダ語、英語、フィンランド語、フランス語、ド

イツ語、ギリシャ語、ハンガリー語、イタリア語、日

本語、韓国語、ポーランド語、ポルトガル語、ロシア

語、簡体字中国語、スペイン語、スウェーデン語、繁

体字中国語、トルコ語、ウクライナ語

その他の特長: Kensington ロック、VESA 取り付

け金具 (100 x 100 mm)

## スタンド

傾斜: -5/20 度

## 電源

電源: 内蔵、100-240VAC、50-60Hz

オフモード: 0.3 W (標準)

通常動作時: 17.72 W (標準)

スタンバイモード: 0.5 W (標準)

電源 LED 表示: 稼働 - ホワイト、スタンバイモード -

ホワイト (点滅)

## 質量／寸法

梱包、mm (幅 x 高さ x 奥行き) : 610 x 370 x

124 mm

スタンド未使用時 (mm) : 542 x 316 x 45 mm

スタンド付き製品 (最大高さ) : 542 x 417x

180 mm

## 重量

製品 (梱包を含む) (kg) : 4.67 kg

スタンド使用時 (kg) : 2.91 kg

スタンド未使用時 (kg) : 2.56 kg

## 動作条件

高度: 動作時 : 12,000 フィート (3,658 m)、非

動作時 : 40,000 フィート (12,192 m)

動作温度範囲: 0~40 °C

MTBF: 50,000 時間 (バックライトを除く) 時間

相対湿度: 20~80% %

保管温度範囲: -20~60 °C

## 耐久性

環境およびエネルギー: RoHS

リサイクル可能な梱包素材: 100 %

特定の物質: PVC/BFR フリーのハウジング

## 適合性および規格

規制認可: CB、CE マーク、MEPS、PSB、PSE、KC、

KCC、BSMI、VCCI、UKCA、EMF、FCC、ICES-003

## キャビネット

色: ブラック

仕上げ: テクスチャー

\* Adobe RGB および DCI-P3 範囲 (CIE1976)、sRGB 領域 (CIE1931)、NTSC 領域 (CIE1976)。

\* 応答時間値は SmartResponse に相当

\* MPRT ではモーションブラー軽減のために明るさを調整するため、MPRT がオンの間は明るさを調整できません。モーションブラーを軽減するには、画面のリフレッシュと同期して LED バックライトを発光するため、明るさの変化が顕著になる可能性があります。

\* MPRT はゲーム向けに最適化されたモードです。MPRT をオンにすると明らかな画面のちらつきの原因になる場合があるため、ゲーミング機能を使用していないときはオフにすることを勧めます。

\* このリーフレットに記載されている製品およびアクセサリ

は、国および地域によって異なる場合があります。

\* 実際のモニターは図と異なる場合があります。

