

PHILIPS

EVNIA



フル HD ゲーミングモニター

Fast IPS Gaming
monitor

Evnia 3000

24 (23.8 インチ / 60.5 cm 対角)

1920 x 1080 (フル HD)



24M2N3200L

ゲームの可能性を広げる

この 24 インチの高速 IPS モニターは、ゲームプレイにシャープなビジュアルを提供。180Hz のリフレッシュレートと 0.5ms の Smart MBR により、クリアなビジュアルと高品質のオールラウンドなゲーム体験が期待できます。

ゲーマーのニーズに応える機能

- ゲーマー用に最適化された SmartImage ゲームモード
- 目に優しいローブルーモードとちらつき防止
- EasySelect メニューのトグルキーで画面上のメニューにすばやくアクセス
- スマートクロスヘア：より正確な照準でさらに楽しく

動きの速いアクションに対応

- 極めてスムーズで鮮やかな画像を実現する 180Hz のリフレッシュレート
- 0.5 ミリ秒の超高速で、くっきり鮮明な画像とスムーズなゲームプレイを実現
- 高速 IPS パネル：高速ながらくっきり鮮明なゲームプレイ
- NVIDIA® G-SYNC® 対応認定で、スムーズな高速ゲーミングに最適
- デバイスとモニター間の入力遅延を低減

臨場感あふれるビジュアル

- 細部までくっきり再現する 16:9 フル HD ディスプレイ
- 実物に近いカラフルな表現を実現するハイダイナミックレンジ (HDR)
- リッチブラック (混色の黒) の細部の表示に対応する SmartContrast

Fast IPS Gaming monitor

フルHD ゲーミングモニター

24M2N3200L/11

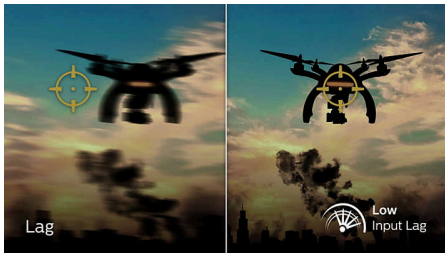
特長

180Hz ゲーミング



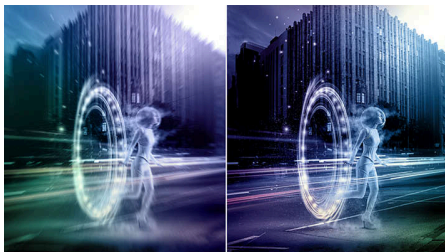
激しい競争のゲームをプレイする場合は、遅延のない極めてスムーズな画像が必要です。このディスプレイは、標準のディスプレイよりも実質的に高速となる、1秒あたり最大180回画面の画像を描画します。フレームレートが低いと、敵は画面をところどころジャンプするように表示され、照準を合わせるのが困難です。180Hzのフレームレートでは、画面上でのこのような致命的な画像の欠落がなく、敵の動きがとてもスムーズに表示され、簡単に照準を合わせることができます。入力遅延が極めて低く、画面のティアリングがないフィリップスのこのディスプレイは、完璧なゲームパートナーです。

低い入力遅延



入力遅延とは、接続されたデバイスで操作を行ってから、その結果が画面に表示されるまでの経過時間です。低遅延により、デバイスからコマンド入力した結果がモニターに表示されるまでの遅延時間が短縮されるため、ハイペースで展開されるゲームなど、何よりも速度が重要視されるビデオゲームのプレイに効果的です。

0.5 ms Smart MBR の迅速なレスポンス



0.5 ms Smart MBR のフィリップス Evnia は、スミアやモーションブラーを効果的に排除し、よりシャープで正確なビジュアルを提供することによ

って、ゲーミング体験を向上させます。動きの速いアクションやドラマチックなトランジションもスムーズにレンダリングします。スリル満点のゲームプレイに最適です。

高速 IPS



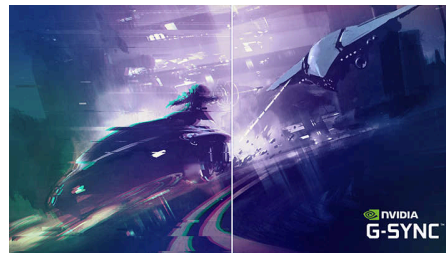
アクション満載のゲームプレイを実現するこの機能は、実質的にブラーのないゲームプレイだけでなく、高フレームレートとの組み合わせにより、最高で鮮明な画像を実現します。

16:9 フル HD ディスプレイ



画質は重要です。従来のディスプレイも高品質を提供していますが、期待されているのはそれ以上のものです。このディスプレイは、高性能フルHD解像度（1920×1080）を備えています。細部までくっきり再現するフルHDに、高輝度で驚異のコントラストにリアルなカラーを組み合わせ、現実さながらの画像が期待できます。

NVIDIA® G-SYNC® 対応



最適なグラフィック同期なしで、動きの激しいゲームを高いリフレッシュレートでプレイすると、画面のティアリングが発生する可能性があります。このフィリップスディスプレイは NVIDIA® G-SYNC® 対応と認定されており、画面のティアリングが減少。モニターのリフレッシュレートとグラフィックカードの出力を同期させることで、より

スムーズなゲーミング体験が得られます。求められるシーンが瞬時に、物体がより鮮明に映し出され、ゲーミングが抜群にスムーズになるほか、他に類を見ない卓越したビジュアル体験を楽しめるようになります。

ハイダイナミックレンジ (HDR)



ハイダイナミックレンジは今までとはまったく違う新しいビジュアル体験を提供します。驚異的な明るさ、他にはないコントラスト、魅惑的な色彩で、明るい部分はさらに明るく、暗い部分はより深く表現することにより、実物さながらのイメージを再現します。従来のディスプレイでは表現しきれなかった色を再現できるため、見る人を魅了し、感情を刺激するビジュアル体験を創造します。

SmartContrast



SmartContrast は、表示するコンテンツを分析するフィリップスのテクノロジーです。色の調整やバックライトの強度の抑制を自動的に行い、デジタルの画像やビデオの品質を高めたり、色合いが暗いゲームをプレイしたりする場合にコントラストを動的に調整します。エコノミーモードの選択時には、日常的なオフィスアプリケーションと省エネに適した表示になるように、コントラストを調整し、バックライトを微調整します。



Fast IPS Gaming monitor

フルHD ゲーミングモニター

24M2N3200L/11

特長

ローブルーモードとちらつき防止



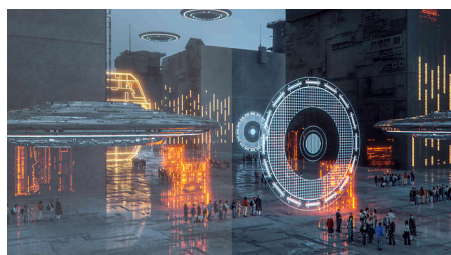
ローブルーモードとちらつき防止テクノロジーは、主にモニターを長時間見続けることが原因で発生する目の負担や疲れを軽減するために開発されました。

EasySelect メニューのトグルキー



控えめに配置された EasySelect メニューのトグルキーにより、画面上のメニューでモニター設定をすばやく、簡単に調整できます。

SmartImage ゲームモード

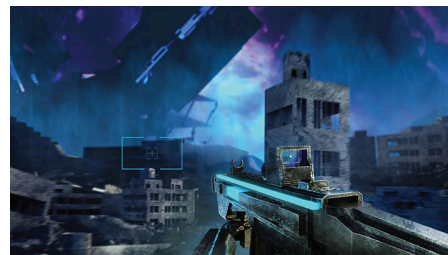


この新しいフィリップスゲームディスプレイは、ゲーマー用に微調整されたクイックアクセス OSD を搭載し、複数のオプションを提供します。「FPS」

(ファーストパーソンシューティング) モードにより、ゲーム内の暗いテーマが改善され、暗部に隠れたオブジェクトが見えるようになります。「レーシング」モードでは、画像調整がなされ、最速の応答時間と鮮やかな色で表示されます。

「RTS」(リアルタイムストラテジー) モードには、特定のエリアをハイライトし、サイズと画像を調整できる特殊な SmartFrame モードがあります。ゲーマー 1 とゲーマー 2 を使用すると、ゲームに応じて設定をカスタマイズして保存し、最高のパフォーマンスを実現できます。

スマートクロスヘア



クロスヘア(照準)の色はデフォルトで設定されています。スマートクロスヘアがオンの場合は、背景色の補色に変わります。スマートクロスヘアにより照準の精度が高まり、敵が見つかりやすくなります。

Fast IPS Gaming monitor

フルHD ゲーミングモニター

24M2N3200L/11

仕様

画像／表示

パネルサイズ: 23.8 インチ／60.5 cm

縦横比: 16:9

液晶パネルの種類: 高速 IPS

バックライトの種類: W-LED システム

ピクセルピッチ: 0.2745 x 0.2745 mm

明るさ: 300 cd/m²

表示色数: 約 1677 万色

色域 (標準値): DCI-P3: 93%、RGB 126%、

NTSC 113%、Adobe RGB 110%*

コントラスト比 (標準値): 1000:1

SmartContrast: 100M:1

応答時間 (標準値): 1 ミリ秒 (GTG) *

表示角度: 178° (横) / 178° (縦), @ C/R > 10

画像拡張: SmartImage ゲーム

最大解像度: 1920x1080 @ 180 Hz

(HDMI/DP)

有効表示領域: 527.04 (横) x 296.46 (縦) mm

スキャン周波数: 30~200kHz (横) / 48~

180Hz (縦)

sRGB: 有

Flicker-Free: 有

ピクセル密度: 91.79 PPI

LowBlue モード: 有

ディスプレイ画面コーティング: アンチグレア、

3H、ヘイズ 25%

EasyRead: 有

Adaptive sync: 有

G-SYNC: 有

HDR: HDR 10 対応

スマート MBR: 0.5 ms *

スマートクロスヘア: 有

Shadow Boost: 有

コネクティビティ

信号入力: HDMI 2.0 x 1、DisplayPort 1.4 x 1

同期入力: 個別の同期

オーディオ (入力/出力): ヘッドホン出力

HDCP: HDCP 1.4 (HDMI/DP)、HDCP 2.2

(HDMI/DP)

利便性

プラグアンドプレイ対応: DDC/CI、Mac OS X、

sRGB、Windows 11 / 10

ユーザーの利便性: 電源オン/オフ、メニュー/

OK、入力/アップ、ゲーム設定/ダウン、

SmartImage ゲーム/戻る

OSD 言語: ポルトガル語 (ブラジル)、チェコ語、

オランダ語、英語、フィンランド語、フランス語、ド

イツ語、ギリシャ語、ハンガリー語、イタリア語、日

本語、韓国語、ポーランド語、ポルトガル語、ロシア

語、スペイン語、簡体字中国語、スウェーデン語、ト

ルコ語、繁体字中国語、ウクライナ語

その他の特長: Kensington ロック、VESA 取り付

け金具 (100 x 100 mm)、ローブルーモード

スタンド

傾斜: -5/20 度

電源

電源: 内蔵、100-240VAC、50-60Hz

オフモード: 0.3 W (標準)

通常動作時: 18.7 W (標準)

スタンバイモード: 0.5 W (標準)

電源 LED 表示: 稼働 - ホワイト、スタンバイモード -

ホワイト (点滅)

質量／寸法

梱包、mm (幅 x 高さ x 奥行き): 610 x 395 x

126 mm

スタンド未使用時 (mm): 540 x 325 x 55 mm

スタンド付き製品 (最大高さ): 540 x 433 x

195 mm

重量

製品 (梱包を含む) (kg): 5.39 kg

スタンド使用時 (kg): 3.26 kg

スタンド未使用時 (kg): 2.65 kg

動作条件

高度: 動作時: 12,000 フィート (3,658 m)、非

動作時: 40,000 フィート (12,192 m)

動作温度範囲: 0~40°C

MTBF: 50,000 (バックライト不使用) 時間

相対湿度: 20~80% %

保管温度範囲: -20~60°C

耐久性

環境およびエネルギー: RoHS

リサイクル可能な梱包素材: 100 %

再生プラスチック: 85%*

適合性および規格

規制認可: CB、CE マーク、INMETRO、KC、BSMI、

VCCI、UKCA、EMF、FCC、ICES-003

キャビネット

色: チャコールブラック

仕上げ: テクスチャー

* 最適な出力性能を得るために、このフィリップスディスプレイの最高解像度とリフレッシュレートに対応するグラフィックカードを必ず使用してください。

* 応答時間値は SmartResponse に相当

* Smart MBR ではモーションブラー軽減のために明るさを調整するため、Smart MBR がオンの間は明るさを調整できません。モーションブラーを軽減するには、画面のリフレッシュと同期して LED バックライトを発光するため、明るさの変化が顕著になる可能性があります。

* Smart MBR はゲーム向けに最適化されたモードです。Smart MBR をオンにすると明らかな画面のちらつきの原因になる場合があるため、ゲーミング機能を使用していないときはオフにすることを推奨します。

* DCI-P3 範囲 (CIE1976)、sRGB 領域 (CIE1931)、NTSC および Adobe RGB 領域 (CIE1976)

* 持続可能性を追求したこのモニターは、スタンドの脚とヘッドホンホルダーに 35%、モニターのシャーシに 85%の再生プラスチックを使用しています。

* このリーフレットに記載されている製品およびアクセサリは、国および地域によって異なる場合があります。

* NVIDIA® G-SYNC® サポートインターフェイス: DisplayPort

* 2. NVIDIA® G-SYNC® ドライバーを最新バージョンにアップデートしてください。詳しくは、NVIDIA ウェブサイト (<https://www.nvidia.com/>) をご覧ください。

* グラフィックカードが NVIDIA® G-SYNC® をサポートしていることを確認してください。

* このリーフレットに記載されている製品およびアクセサリは、国および地域によって異なる場合があります。

* 実際のモニターは図と異なる場合があります。

株式会社フィリップス・ジャパン

© 2026 Koninklijke Philips N.V.

仕様は、事前に通知することなく変更されることがあります。記載されている製品名などの固有名詞は、Koninklijke Philips N.V. またはその他の会社の商標または登録商標です。



Philips Japan, Ltd.

発行日 2026-03-20

バージョン: 13.13.1

UPC: 8 10112 79201 0

www.philips.com