

# PHILIPS



จอภาพเกม Full HD

Fast IPS Gaming monitor

Evnia 3000

27" (68.5 ซม.)

1920 x 1080 (Full HD)



27M2N3200FQ

## ขยายขอบเขตการเล่นเกมนของคุณ

จอภาพ IPS ขนาด 27 นิ้วที่รวดเร็วนี้ให้ภาพคมชัดระดับ Full HD ให้กับการเล่นเกม ด้วยอัตราการรีเฟรช 200Hz และ Smart MBR 0.3ms คุณจึงคาดหวังภาพที่ชัดเจนและประสบการณ์การเล่นเกมนคุณภาพสูงได้แบบรอบด้าน

### คุณสมบัติที่ออกแบบเพื่อความต้องการของนักเล่นเกม

- Stark ShadowBoost: เพื่อให้มองเห็นได้ชัดยิ่งขึ้นในฉากที่มีมืด
- Evnia Precision Center: เพิ่มประสบการณ์การเล่นเกมนของคุณให้ถึงขีดสุด
- โหมด SmartImage Game เพิ่มประสิทธิภาพให้กับเกมเมอร์
- โหมด LowBlue และปราศจากภาพกะพริบช่วยให้รับชมได้อย่างสบายสายตา
- Smart Crosshair: เพื่อการเล็งที่ดีขึ้นและความสนุกยิ่งขึ้น

### สร้างขึ้นเพื่อภาพเคลื่อนไหวที่รวดเร็ว

- AMD FreeSync™ Premium; การเล่นเกมแบบไม่สะดุด ไม่ขาดตอน สั้นโหล
- อัตรารีเฟรช 200Hz เพื่อภาพที่คมชัด
- ความเร็วสูงสุด 0.3 มิลลิวินาที เพื่อภาพที่คมชัดและการเล่นเกมที่ไหลลื่น
- สามารถใช้งานร่วมกับ NVIDIA® G-SYNC® ที่ได้รับการรับรองได้เพื่อการเล่นเกมที่ราบรื่นและรวดเร็ว
- ความล่าช้าของอินพุตต่ำลดความหน่วงของเวลาระหว่างอุปกรณ์และจอภาพ

### ภาพอันน่าตื่นตาตื่นใจ

- จอแสดงผลแบบ Full HD 16:9 เพื่อภาพที่ละเอียดคมชัด
- High Dynamic Range (HDR) เพื่อภาพสีสันสดใสสมจริงยิ่งขึ้น

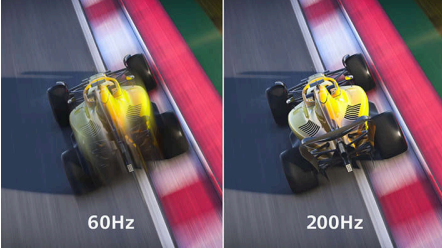
# Fast IPS Gaming monitor

จอภาพเกม Full HD

27M2N3200FQ/67

## ไฮไลต์

### เล่นเกมที่อัตราเฟรม 200Hz



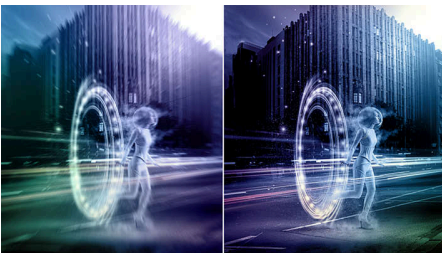
เล่นเกมได้สูงสุดถึง 200 เฟรมต่อวินาทีด้วยพีเออร์ซี ที่ความเร็วระดับนี้ คุณจะได้ภาพที่สั่นไหวไร้ติเตียน มองเห็นคู่แข่งได้ชัดเจนขึ้น นอกจากนี้ ภาพยังดูคมชัดมากขึ้น ช่วยให้คุณได้เปรียบในเกมที่ต้องใช้การตอบสนองอย่างรวดเร็ว

### ความล่าช้าของอินพุตต่ำ



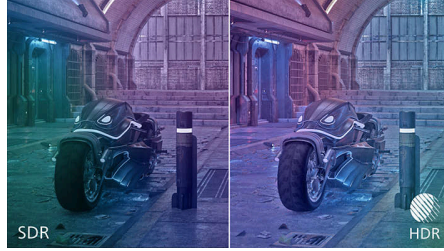
ความล่าช้าของอินพุตคือระยะเวลาที่คลาดเคลื่อนระหว่างการทำงานของอุปกรณ์ที่เชื่อมต่อและการมองเห็นผลลัพธ์บนหน้าจอ ความล่าช้าของอินพุตต่ำจะลดความหน่วงของเวลาระหว่างการป้อนคำสั่งจากอุปกรณ์ของคุณไปยังหน้าจอ ทำให้เล่นวิดีโอเกมที่มีอาการตอบสนองอันฉับไวอย่างได้ธรรมชาติมากขึ้น และสำคัญอย่างยิ่งต่อผู้ที่เล่นเกมที่รวดเร็วและมีการแข่งขันสูง

### การตอบสนองรวดเร็วด้วย Smart MBR เพียง 0.3 มิลลิวินาที



จอแสดงผล Philips พร้อม 0.3 มิลลิวินาที ช่วยจัดอาการหน่วงและโมชันเบลออกจากการเล่นไฮไลต์ได้อย่างมีประสิทธิภาพ ให้ภาพที่คมชัดขึ้นและแม่นยำเพื่อเพิ่มประสบการณ์การเล่นเกม การเคลื่อนไหวที่รวดเร็วและการเปลี่ยนฉากที่น่าทึ่งจะแสดงผลได้อย่างราบรื่น นี่คือการเลือกที่ดีที่สุดสำหรับการเล่นเกมที่น่าตื่นเต้นและลัดการกระตุก

### High Dynamic Range (HDR)



High Dynamic Range มอบประสบการณ์ด้านภาพที่แตกต่างออกไปอย่างมาก ด้วยความสว่างอันน่าอัศจรรย์ ความคมชัดที่เหนือระดับ และสีสันชวนหลงใหล ทำให้ภาพมีชีวิตชีวาด้วยความสว่างที่เพิ่มขึ้น ขณะที่ยังคงให้สีเข้มที่ลุ่มลึกและละเอียดกว่าเดิม เป็นการปรับชุดสีใหม่ที่นุ่มนวลในแบบที่ไม่เคยเห็นมาก่อนบนจอภาพ มอบประสบการณ์การรับชมที่สะกดการรับรู้และปลุกเร้าอารมณ์ความรู้สึก

### จอแสดงผลแบบ Full HD 16:9



คุณภาพของภาพที่ไม่อาจมองข้าม จอแสดงผลทั่วไปให้ภาพคุณภาพดี แต่คุณอาจคาดหวังมากกว่านั้น จอแสดงผลนี้มีความละเอียดภาพขั้นสูงแบบ Full HD 1920 x 1080 ด้วยคุณภาพแบบ Full HD ที่มีรายละเอียดของภาพที่คมชัดพร้อมความสว่างสูง ความเข้มที่นำทึ่งและสีสันที่สมจริงจึงให้การรับชมภาพประดุดชีวิตจริง

### SmartContrast



SmartContrast เป็นเทคโนโลยีเฉพาะของ Philips ที่จะวิเคราะห์ชนิดของเนื้อหาที่คุณกำลังชม และจะปรับสีและควบคุมความเปรียบต่างของแสงจากหลังโดยอัตโนมัติเพื่อให้ได้ภาพและวิดีโอที่ดูดีเยี่ยม หรือเมื่อเล่นเกมที่มีโทนสีดำค่อนข้างมาก เมื่อคุณเลือกโหมดประหยัดพลังงาน เครื่องจะปรับความเปรียบต่าง

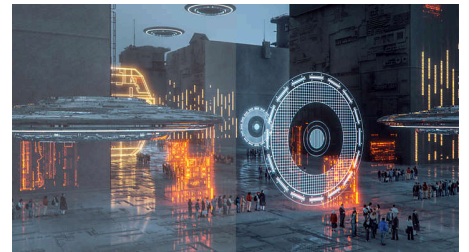
ของภาพและแสงจากหลังอย่างละเอียดเพื่อให้เข้ากับแอปพลิเคชันต่างๆ ที่ใช้งานสำนักงาน และยังคงการใช้พลังงานอีกด้วย

### โหมด LowBlue และปราศจากภาพกะพริบ



โหมด LowBlue และเทคโนโลยีปราศจากภาพกะพริบของเราได้รับการพัฒนามาเพื่อลดอาการอ่อนล้าของดวงตาซึ่งมักเกิดจากการใช้งานหน้าจอนานาน

### โหมด SmartImage Game



หน้าจอสำหรับเล่นเกมใหม่จาก Philips มาพร้อมการปรับ OSD แบบละเอียดที่เข้าถึงได้อย่างรวดเร็วสำหรับเกมเมอร์ ซึ่งมีตัวเลือกหลากหลาย สำหรับโหมด "FPS" (First Person Shooting) ที่เป็นการปรับปรุงธีมสีในเกมให้คุณสามารถมองเห็นสิ่งที่ซ่อนอยู่ในบริเวณที่เป็นที่มืดได้ดียิ่งขึ้น โหมด "Racing" ทำให้จอภาพมีเวลาตอบสนองที่เร็วที่สุด มีสีสดใส พร้อมการปรับภาพ ส่วนโหมด "RTS" (Real Time Strategy) มีโหมดพิเศษคือโหมด SmartFrame ให้คุณสามารถไฮไลต์บริเวณที่กำหนดเพื่อปรับขนาดและภาพในส่วนนั้นได้ และส่วนของ Gamer 1 และ Gamer 2 ให้คุณสามารถบันทึกการปรับตั้งค่าส่วนบุคคลของคุณตามแต่ละเกมเพื่อประสิทธิภาพที่ยอดเยี่ยมที่สุด



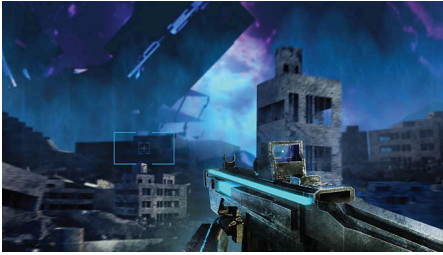
# Fast IPS Gaming monitor

จอภาพเกม Full HD

27M2N3200FQ/67

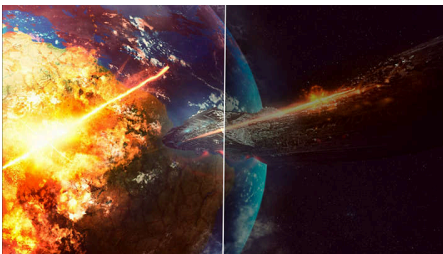
## ไฮไลต์

### Smart Crosshair



จะกำหนดสีของ Crosshair เป็นค่าเริ่มต้น เมื่อเปิดใช้งาน Smart Crosshair สีเสริมจะเปลี่ยนเป็นสีพื้นหลัง Smart Crosshair จะช่วยเพิ่มความแม่นยำในการเล็ง เพื่อให้คุณมองเห็นศัตรูได้ง่ายขึ้น

### Stark ShadowBoost



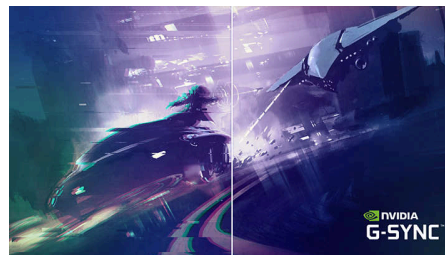
คุณสมบัตินี้จะช่วยเพิ่มความสว่างให้กับฉากที่มีมืดโดยไม่ทำให้พื้นที่สว่างได้รับแสงมากเกินไป คุณสมบัติ Stark Shadowboost จะมีสามระดับให้เลือกที่จะเพิ่มความเปรียบต่างเพื่อช่วยเพิ่มความอึมทึวของสีให้กับภาพที่มีพื้นผิว เพื่อให้คุณมองเห็นได้ดียิ่งขึ้นทั้งในสภาพแวดล้อมที่สว่างและมืด นอกจากนี้ คุณสมบัตินี้ยังจะช่วยคุณปรับแต่งศูนย์เล็งของคุณเพื่อให้คุณมองเห็นศัตรูในเกมได้ง่ายขึ้น

### Evidia Precision Center



Evidia Precision Center เป็นซอฟต์แวร์ที่ใช้งานง่ายซึ่งออกแบบมาเพื่อเพิ่มประสิทธิภาพและปรับแต่งจอภาพ Evidia ของคุณ ไม่ว่าคุณจะเป็นเกมเมอร์ทั่วไปหรือเกมเมอร์สายแข่งขัน ซอฟต์แวร์นี้มีตัวเลือกการปรับแต่งมากมายเพื่อให้ตรงกับสไตล์การเล่นเฉพาะตัวของคุณ ด้วยการควบคุมที่ใช้งานง่ายและการนำทางที่ราบรื่น Evidia Precision Center ช่วยให้คุณควบคุมได้อย่างเต็มที่ โดยให้ทุกสิ่งที่ต้องการเพื่อยกระดับการเล่นของคุณไปสู่อีกระดับหนึ่งได้เพียงแค่ปลายนิ้วสัมผัส

### สามารถใช้งานร่วมกับ NVIDIA® G-SYNC® ได้



เมื่อเล่นเกมที่มีความละเอียดสูงที่มีอัตราเรเฟรชสูง อาจเกิดอาการภาพแตกหากไม่มีการซิงโครไนซ์กราฟิกที่เหมาะสม จอแสดงผล Philips นี้ได้รับการ

รับรองว่าเข้ากันได้กับ NVIDIA® G-SYNC® ซึ่งช่วยลดการฉีกขาดของหน้าจอและทำการซิงค์อัตราเรเฟรชของจอภาพกับผลลัพธ์ของการ์ดกราฟิกเพื่อประสบการณ์การเล่นเกมที่ราบรื่นยิ่งขึ้น จากจะปรากฏขึ้นทันที วัตถุประสงค์ชัดขึ้น และการเล่นเกมที่ราบรื่น คุณจะได้รับการสัมผัสที่น่านั่งและความได้เปรียบในการแข่งขันอย่างแท้จริง

### AMD FreeSync™ Premium



AMD FreeSync™ OFF (simulation)

AMD FreeSync™ ON

การเล่นที่ไม่ควรเป็นการเลือกระหว่างการเล่นแบบหยาดๆ หรือแบบเฟรมที่ขาดๆ หายๆ AMD FreeSync™ Premium ช่วยมอบประสบการณ์การเล่นเกมที่ราบรื่น ไม่ขาดตอนให้กับนักเล่นเกมที่จริงจังที่ประสิทธิภาพสูงสุด ไม่มีการลดทอนใดๆ ทั้งสิ้น เล่นเกมอย่างมั่นใจด้วยอัตราเรเฟรชสูง การชดเชยอัตราเฟรมต่ำ และความหน่วงต่ำ

# Fast IPS Gaming monitor

จอภาพเกม Full HD

27M2N3200FQ/67

## รายละเอียดเฉพาะ

### ภาพ/การแสดงภาพ

ขนาดจอภาพ: 27 นิ้ว / 68.5 ซม.

อัตราการจัดมุมมอง: 16:9

ประเภทจอ LCD: Fast IPS

ชนิดแสงพื้นหลัง: s-uu W-LED

ระยะห่างระหว่างพิกเซล: 0.3114 X 0.3114 มม.

ความสว่าง: 300 cd/m<sup>2</sup>

สีในการแสดงผล: 16.7 ล้าน

Color Gamut (ทั่วไป): Adobe RGB 89%; DCI-

P3:94%, sRGB: 120%, NTSC 100%,\*

อัตราความคมชัด (ทั่วไป): 1000:1

SmartContrast: Mega Infinity DCR

เวลาตอบสนอง (ทั่วไป): 1 มิลลิวินาที (Gray to Gray)\*

มุมมองภาพ: 178° (H) / 178° (V), @ C/R > 10

การเพิ่มประสิทธิภาพของภาพ: SmartImage Game

ความละเอียดสูงสุด: 1920x1080 @ 200Hz

(HDMI/DP)

พื้นที่แสดงผลจริง: 597.888 (สูง) x 336.312 (กว้าง) มม.

ความถี่ในการสแกน: 30K-230K Hz (แบบตั้ง)/ 48-200 Hz (แบบออน)

sRGB

ปราศจากการสั่นไหว

ความละเอียดพิกเซล: 82 PPI

โหมด LowBlue

การเคลือบจอแสดงผล: กันแสงสะท้อน 25% 3H

ความล่าช้าของอินพุตต่ำ

เทคโนโลยี AMD FreeSync™: รุ่นพรีเมียม

G-SYNC

HDR: รองรับ HDR 10

Smart MBR: 0.3 มิลลิวินาที\*

Stark Shadow Boost

Smart Crosshair

Shadow Boost

### การเชื่อมต่อ

สัญญาณอินพุต: HDMI 2.0 x 1, DisplayPort 1.4 x 1

Sync Input: Separate Sync

สัญญาณเสียง (เข้า/ออก): ช่องสัญญาณออกของหูฟัง

HDCP: HDCP 1.4 (HDMI / DP), HDCP 2.2 (HDMI / DP)

### สะดวกสบาย

การใช้งานกับระบบพลาจแอนด์เพลย์: DDC/CI, Mac OS, sRGB, Windows 11 / 10

ความสะดวกสำหรับผู้ใช้งาน: เปิด/ปิดเครื่อง, เมฆ/ตกลง, อินพุต/เพิ่ม, การตั้งค่าเกม/ลด, โหมด SmartImage Game/Back

ภาษา OSD: โปรตุเกสบราซิล, เชค, เนเธอร์แลนด์, อังกฤษ, ฟินนิช, ฝรั่งเศส, เยอรมัน, กรีก, อังกฤษ,

อิตาลี, ญี่ปุ่น, เกาหลี, โปแลนด์, โปรตุเกส, รัสเซีย, สเปน, จีน (แผ่นดินใหญ่), สวีเดน, ตุรกี, จีน (ไต้หวัน), Ukrainian

อุปกรณ์อำนวยความสะดวกอื่นๆ: ล็อค Kensington, ขาตั้ง VESA (100x100 มม.), โหมด LowBlue

### ขาตั้ง

เอียง: -5/20 องศา

### กำลังไฟ

แหล่งจ่ายไฟ: ภายใน, 100-240VAC, 50-60Hz

โหมดปิด: 0.3 W (ทั่วไป)

ในโหมดเปิด: 22.1 วัตต์ (ทั่วไป)

โหมดสแตนด์บาย: 0.5 W (ทั่วไป)

สัญญาณไฟ LED การเปิด/ปิดเครื่อง: การใช้งาน - สีขาว, โหมดสแตนด์บาย- ไฟสีขาว (กะพริบ)

### ขนาด

บรรจุภัณฑ์หน่วยเป็น มม. (กว้างxสูงxลึก): 690 x 420 x 141 มม.

ผลิตภัณฑ์ไม่มีขาตั้ง (มม.): 615 x 369 x 61 มม.

ผลิตภัณฑ์พร้อมขาตั้ง (สูงที่สุด): 615 x 463 x 216 มม.

### น้ำหนัก

ผลิตภัณฑ์พร้อมบรรจุภัณฑ์ (กก.): 6.72 กก.

ผลิตภัณฑ์พร้อมขาตั้ง (กก.): 4.27 กก.

ผลิตภัณฑ์ไม่มีขาตั้ง (กก.): 3.72 กก.

### สภาพแวดล้อมในการทำงาน

ความสูงเหนือระดับน้ำทะเล: ขณะทำงาน: +12,000 ฟุต (3,658 ม.), ขณะไม่ทำงาน: +40,000 ฟุต (12,192 ม.)

ช่วงอุณหภูมิ (การทำงาน): 0°C ถึง 40 °C

MTBF: 50,000 (ไม่รวม Backlight) ชั่วโมง

ความชื้นสัมพัทธ์: 20%-80 %

ช่วงอุณหภูมิ (การเก็บรักษา): -20°C ถึง 60 °C

### ความยั่งยืน

สิ่งแวดล้อมและพลังงาน: RoHS

วัสดุบรรจุภัณฑ์ที่สามารถนำกลับมาใช้ใหม่ได้: 100 % พลาสติกที่ผ่านการใช้งานมาแล้วและนำกลับมารีไซเคิล: 85%\*

### มาตรฐานและการรับรอง

การอนุมัติตามกฎหมายบังคับ: INMETRO, CB, เครื่องหมาย CE, CEL, CCC, CEC, BSMI, UKCA, EMF, FCC, ICES-003

### ตัวเครื่อง

สี: สีชาโคล

เคลือบ: ผิวสัมผัส

\* สัญลักษณ์ตัวอักษร "IPS" / เครื่องหมายการค้าและสิทธิบัตรที่เกี่ยวข้องกับเทคโนโลยีเป็นของเจ้าของรายนั้นๆ

\* ความละเอียดสูงสุดสามารถใช้งานได้ทั้งกับอินพุต HDMI หรืออินพุต DP

\* เพื่อให้ได้ประสิทธิภาพการแสดงผลที่ดีที่สุด โปรดตรวจสอบให้แน่ใจเสมอว่าการ์ดกราฟิกของคุณสามารถรองรับความละเอียดและอัตราเฟรมสูงสุดของจอแสดงผล Philips นี้

\* ค่าเวลาการตอบสนองเท่ากับ SmartResponse

\* Smart MBR ใช้เพื่อปรับความสว่างสำหรับลดความพร่ามัว ดังนั้นจึงไม่สามารถปรับความสว่างในขณะที่ Smart MBR เปิดอยู่ได้ในการลดความเบลอของภาพเคลื่อนไหว แสงพื้นหลัง LED จะกะพริบพร้อมกับการรีเฟรชหน้าจอ ซึ่งอาจทำให้ความสว่างเปลี่ยนไปอย่างเห็นได้ชัด

\* Smart MBR เป็นโหมดที่เหมาะสมสำหรับการเล่นเกม การเปิด Smart MBR อาจทำให้เกิดการกะพริบของหน้าจอที่มองเห็นได้ ขอแนะนำให้ปิดเมื่อคุณไม่ได้ใช้ฟังก์ชันการเล่นเกม

\* การครอบคลุม DCI-P3 อิงตาม CIE1976, พื้นที่ sRGB อิงตาม CIE1931, พื้นที่ NTSC อิงตาม CIE1976

\* จอภาพนี้ออกแบบมาเพื่อความยั่งยืน: ขาตั้งและที่แขวนหูฟังทำจากพลาสติกรีไซเคิล 35% และตัวจอทำจากพลาสติกที่ผ่านการใช้งานมาแล้วและนำกลับมารีไซเคิล 85%

\* ผลิตภัณฑ์และอุปกรณ์เสริมที่ระบุไว้ในเอกสารฉบับนี้อาจแตกต่างกันไปตามประเทศและภูมิภาค

\* จอภาพอาจดูแตกต่างจากในภาพ

\* อินเทอร์เน็ตที่รองรับ NVIDIA® G-SYNC®: DisplayPort

\* ตรวจสอบให้แน่ใจว่าได้อัปเดตไดรเวอร์ NVIDIA® G-SYNC® เป็นเวอร์ชันล่าสุดแล้ว ดูข้อมูลเพิ่มเติมได้จากเว็บไซต์ NVIDIA: <https://www.nvidia.com/>

\* ตรวจสอบให้แน่ใจว่าการ์ดกราฟิกของคุณรองรับ NVIDIA® G-SYNC®

\* 2020 Advanced Micro Devices, Inc. สงวนลิขสิทธิ์ AMD, โลโก้ AMD Arrow, AMD FreeSync™ การใช้โลโก้และชื่อร่วมกันดังกล่าวเป็นเครื่องหมายการค้าของ Advanced Micro Devices, Inc. ชื่อผลิตภัณฑ์อื่นๆ ที่ใช้ในเอกสารนี้มีวัตถุประสงค์เพื่อระบุตัวตนเท่านั้นและอาจเป็นเครื่องหมายการค้าของบริษัทที่เกี่ยวข้อง

© 2025 Koninklijke Philips N.V. สงวนลิขสิทธิ์

วันที่ออก 2025-12-15  
เวอร์ชัน: 4.4.1

ข้อมูลจำเพาะอาจเปลี่ยนแปลงได้โดยไม่ต้องแจ้งให้ทราบล่วงหน้า  
เครื่องหมายการค้าเป็นสมบัติของ Koninklijke Philips N.V. หรือเจ้าของรายนั้นๆ

EAN: 87 21038 00682 7

[www.philips.com](http://www.philips.com)

