

# PHILIPS

# EVNIA



Monitor de gaming  
OLED QD

QHD Gaming monitor

Evnia 6000

67,3 cm (26,5")

2560 x 1440 (Quad HD)



27M2N6501L

## A sua melhor experiência de jogo

Este monitor foi concebido para jogos a alta velocidade. As suas taxas de atualização de 240 Hz e o painel OLED QD fazem com que seja uma combinação de velocidade incrível e de qualidade de imagem superior.

### Funcionalidades concebidas a pensar nos aficionados de jogos

- Stark ShadowBoost: para melhorar a visibilidade em cenas escuras
- Protege e arrefece para uma nitidez de cor duradoura
- Smart Sniper: controlo melhorado ao ampliar os alvos
- Evnia Precision Center: maximize a sua experiência de jogo
- Ambiglow melhorado com IA: para um entretenimento intensificado
- A MultiView permite ligação e visualização duplas em simultâneo
- Smart Crosshair: para uma mira melhor e mais diversão

### Desenvolvido para a ação rápida

- AMD FreeSync™ Premium; jogos fluidos sem falhas ou interrupções
- Taxa de atualização ultrarrápida de 240 Hz para uma sessão de gaming praticamente sem atrasos

### Imagens envolventes

- Limites dinâmicos elevados (HDR) para imagens com cores mais realistas
- Imagens CrystalClear com Quad HD de 2560x1440 píxeis
- O ecrã de 10 bits reais reproduz gradientes mais suaves em imagens

# QHD Gaming monitor

Monitor de gaming OLED QD

27M2N6501L/00

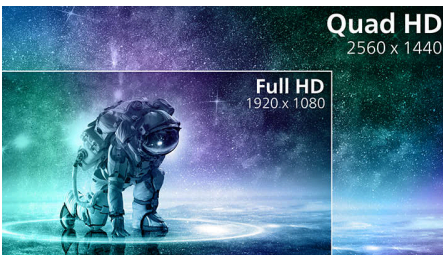
## Destaques

### Taxa de atualização ultrarrápida de 240 Hz



Enquanto joga os mais cativantes e intensos jogos de ação, a taxa de atualização ultrarrápida de 240 Hz permite-lhe desfrutar de uma experiência de gaming ultra suave e sem atrasos. Este ecrã Philips atualiza o ecrã até 240 vezes por segundo, com uma rapidez muito superior a um ecrã normal. Especialmente em jogos rápidos como jogos FPS e de corridas, uma taxa de 240 Hz proporciona imagens com um nível superior de movimento e nitidez. Com o ecrã Philips de 240 Hz, as sequências de ação nos jogos surgem livres de trepidação e de imagens fantasma. Irá desfrutar de uma envolvimento mais profunda e sentir-se vivo no jogo.

### Imagens CrystalClear



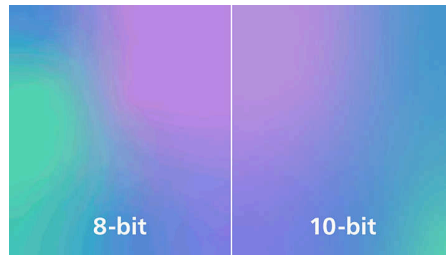
Os ecrãs Philips apresentam imagens CrystalClear, Quad HD de 2560 x 1440 ou 2560 x 1080 píxeis. Utilizando painéis de alto desempenho com alta densidade de píxeis e dispo de fontes com alta largura de banda, estes novos ecrãs darão vida às suas imagens e gráficos. Quer seja um profissional exigente que necessita de informações extremamente detalhadas para soluções de CAD-CAM ou que utiliza aplicações gráficas 3D, ou um génio financeiro a trabalhar em folhas de cálculo enormes, os ecrãs Philips fornecem imagens CrystalClear.

### Gama dinâmica elevada (HDR)



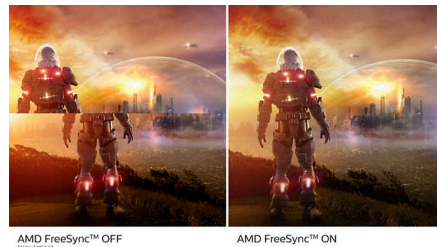
A gama dinâmica elevada proporciona uma experiência visual incrivelmente diferente. Com luminosidade fantástica, contraste incomparável e cores cativantes, as imagens ganham vida com uma luminosidade muito superior, assegurando em simultâneo tons escuros muito mais profundos e com mais nuances. É reproduzida uma paleta mais recheada de novas cores ricas, nunca antes vistas num ecrã, oferecendo-lhe uma experiência visual que cativa os seus sentidos e inspira emoções.

### Profundidade de cores reais de 10 bits



Com este ecrã a cores de 10 bits reais Philips, pode ver trabalhos profissionais com uma precisão de cor excepcional e que cumprem as normas profissionais. Em comparação com o ecrã a cores convencional de 8 bits, este monitor Philips produz uma transição mais natural entre tonalidades para gradientes mais suaves.

### AMD FreeSync™ Premium



A experiência de gaming não deve ser uma escolha entre jogabilidade com interferências ou fotogramas partidos. O AMD FreeSync™

Premium Pro proporciona aos jogadores uma experiência de gaming fluida e sem interrupções com o máximo desempenho. Sem compromissos, jogue com confiança com uma frequência de atualização elevada, uma compensação de taxa de fotogramas baixa e baixa latência.

### Tecnologia OLED QD



O OLED QD representa uma abordagem híbrida que combina os painéis OLED com a tecnologia Quantum Dot. Ao combinar o que há de melhor em ambos, o OLED QD garante um elevado contraste, pretos profundos e ângulos de visualização ilimitados, com um pico de luminosidade mais elevado e cores mais vibrantes.

### Proteção térmica



Evite que as verdadeiras cores do seu ecrã OLED QD desvançam ao longo do tempo. Para aumentar a vida útil do seu ecrã, este monitor tem uma proteção integrada de grafeno que arrefece o ecrã. O grafeno preserva a integridade do ecrã ao dispersar uniformemente o calor gerado pela luz azul emitida pelo ecrã e ao arrefecer de forma mais eficaz do que a grafite. Para os jogadores, isto significa que pode jogar com confiança que as cores do jogo permanecem perfeitas.



# QHD Gaming monitor

Monitor de gaming OLED QD

27M2N6501L/00

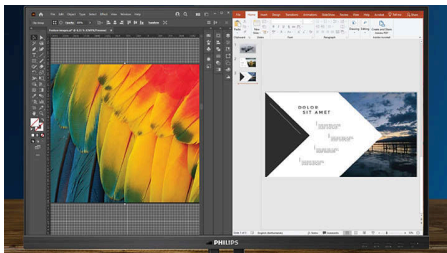
## Destaques

### Ambiglow melhorado com IA



O nosso processador melhorado por IA analisa o conteúdo das imagens recebidas e adapta continuamente a cor e o brilho da luz emitida de acordo com as imagens. Esta funcionalidade acrescenta uma nova dimensão à sua experiência de visualização. O inovador Ambiglow utiliza as capacidades de IA para criar uma experiência de gaming verdadeiramente envolvente e personalizável. Desde encher a sua sala de jogos com cor a proporcionar a sensação de que faz parte do jogo, o Ambiglow melhorado por IA foi concebido para tornar a sua experiência de gaming na melhor de sempre, combinando inteligência, cor e luz.

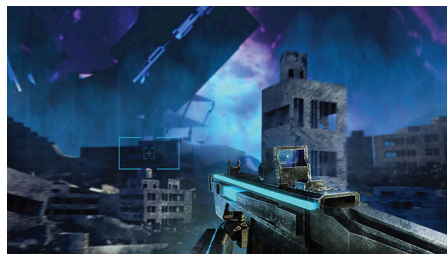
### Tecnologia MultiView



Com o ecrã MultiView de resolução ultra elevada Philips MultiView, agora pode entrar num mundo de conectividade. A MultiView permite ligação e visualização duplas ativas para poder trabalhar com vários dispositivos, como PC e

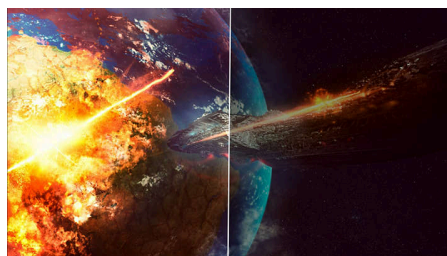
computador portátil em simultâneo, possibilitando a execução complexa de múltiplas tarefas.

### Smart Crosshair



A cor da Crosshair é predefinida. Quando a Smart Crosshair está ativa, a cor irá mudar para uma cor complementar à cor de fundo. A Smart Crosshair melhora a precisão da mira para que possa encontrar mais facilmente os inimigos.

### Stark ShadowBoost



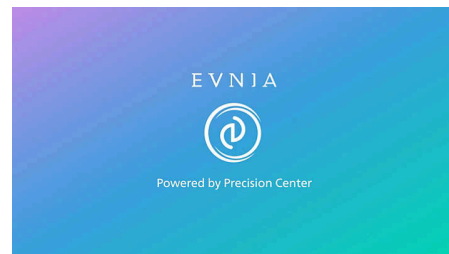
Esta funcionalidade melhora as cenas escuras sem sobrepôr das áreas claras. A funcionalidade Stark ShadowBoost tem três níveis selecionáveis que proporcionam imagens texturizadas com melhor saturação da cor em situações de maior contraste, para que possa ver melhor em ambientes claros e escuros. Além disso, esta funcionalidade permite ajustar a mira para que os inimigos fiquem mais rapidamente expostos durante os jogos.

### Smart Sniper



O Smart Sniper proporciona-lhe um melhor controlo sobre a mira para uma pontaria precisa. Sobrepõe uma janela adicional na parte superior ou central do seu ecrã e permite-lhe selecionar um nível de zoom de até 2,0x a sua ampliação normal.

### Evnia Precision Center



O Evnia Precision Center é um software fácil de utilizar, concebido para otimizar e personalizar o seu monitor Evnia. Quer seja um jogador casual ou competitivo, este oferece uma vasta gama de opções de personalização de acordo com o seu estilo de jogo único. Com controlos intuitivos e navegação perfeita, o Evnia Precision Center proporciona-lhe controlo total, fornecendo-lhe tudo o que precisa para elevar os seus jogos ao próximo nível, mesmo na ponta dos seus dedos.



Flicker-free

# QHD Gaming monitor

Monitor de gaming OLED QD

27M2N6501L/00

## Especificações

### Imagem/Visualização

Tamanho do painel: 67,3 cm (26,5")

Rácio de visualização: 16:9

Tipo de painel do monitor: OLED QD

Espaçamento de píxeis: 0,2292 x 0,2292 mm

Luminosidade: SDR: 200 (APL 100%) nit, HDR: 400nits (APL 10%) nit

Cores do ecrã: 1,07 mil milhões (10 bits)

Gama cromática (típica): Adobe RGB 98%; DCI-P3:99%, sRGB: 147,5%, NTSC 120%.\*

Rácio de contraste (típico): 1.5M:1

SmartContrast: Relação de contraste dinâmico superior

Tempo de resposta (típico): 0,03 ms (cinzento a cinzento)\*

Ângulo de visualização: 178° (H) / 178° (V), a C/R > 10 000

Melhoramento de imagem: SmartImage Game

Resolução máxima: 2560 x 1440 a 240 Hz

(DP/HDMI)

Área de visualização efetiva: 590,42 (H) x 333,72 (V) mm

Frequência de varrimento: 30 k - 390 kHz (H)/48 - 240 Hz (V)

sRGB

Delta E: < 2 (sRGB)

Sem cintilação

Densidade de píxeis: 111 PPI

Revestimento do ecrã: Antirreflexos, 2H

Atraso de entrada baixo

EasyRead

Tecnologia AMD FreeSync™

G-SYNC

HDR: HDR 10

Formato de píxeis: Q-Stripe RGB\*

Smart Crosshair

Stark ShadowBoost

Limpar nível MR: 13 000

Smart Sniper

Shadow Boost

Tecnologia SoftBlue: Sim\*

### Conectividade

Entrada de sinal: 2 HDMI 2.1, 1 DisplayPort 1.4

Áudio (entrada/saída): Saída de auscultador

HDCP: HDCP 1.4 (HDMI/DisplayPort); HDCP 2.3 (HDMI/DisplayPort)

Hub USB: USB 3.2 Gen 1/5 Gbps, 1 USB-B upstream, 2 USB-A downstream (com 1 para carregamento rápido)

### Conveniência

Compatibilidade Plug & Play: DDC/CI, Sistema Operativo Mac, sRGB, Windows 11/10

Funcionalidades para o utilizador:

Ligar/desligar, Menu/OK, Entrada/Cima, Definições de jogo/Baixo, SmartImage Game/para trás

Idiomas do OSD: Português do Brasil, Checo, Holandês, Inglês, Finlandês, Francês, Alemão, Grego, Húngaro, Italiano, Japonês, Coreano, Polaco, Português, Russo, Espanhol, Chinês Simplificado, Sueco, Turco, Chinês Tradicional, Ucraniano

Outras funcionalidades: Bloqueio Kensington, Suporte VESA (100x100 mm), Modo LowBlue MultiView

Ambiglow: Ambiglow em 3 lados

### Suporte

Regulação da altura: 130 mm

Pivot: +- 90

Rotativo: -/+ 30 graus

Inclinação: -5/20 graus

### Alimentação elétrica

Alimentação elétrica: Interna, 100-240 V CA, 50-60 Hz

Modo desligado: 0,3 W (típ.)

Modo ligado: 61,3 W (típ.)

Modo de espera: 0,5 W (típ.)

Indicador LED de energia: Funcionamento - branco, Modo de espera - branco (intermitente)

Classe energética: E

### Dimensões

Embalagem em mm (LxAxP):

730 x 445 x 139 mm

Produto sem suporte (mm): 609 x 355 x 61 mm

Produto com suporte (altura máx.): 609 x 531 x 261 mm

### Peso

Produto com embalagem (kg): 8,89 kg

Produto com suporte (kg): 5,98 kg

Produto sem suporte (kg): 4,19 kg

### Condições de funcionamento

Altitude: Em funcionamento: 3658 m; desligado: 12 192 m

Limite de temperaturas (funcionamento): 0 °C a 40 °C

MTBF: 30 000 horas (excluindo retroiluminação) hora(s)

Humidade relativa: 20%-80 %

Limite de temperaturas (armazenamento): -20 °C a 60 °C

### Sustentabilidade

Ecologia e energia: ROHS

Embalagem em material reciclável: 100 %

Plástico reciclado pós-consumo: 35%\*

### Conformidade e normas

Aprovações regulamentares: CB, Marcação CE, TUV/ISO9241-307, TUV-BAUART, EAC, EAC ROHS, MEPS, PSB, KC, KCC, CEL, CCC, CECP, BSMI, UKCA, EMF, FCC, ICES-003

### Caixa

Cor: Branco

Terminar: Texturizado

### Conteúdo da embalagem:

Cabos: Cabo DP, cabo HDMI, cabo USB, cabo de alimentação

Monitor com suporte

Documentação do utilizador

\* Para um melhor desempenho de saída, certifique-se sempre de que a sua placa gráfica consegue alcançar a resolução máxima e a frequência de atualização deste ecrã Philips.

\* Conformidade com baixa luz azul: a percentagem de luz emitida pelo ecrã na gama de 415-455 nm até à gama de 400-500 nm deve ser inferior a 50%.

\* Adobe RGB e cobertura do DCI-P3 com base no CIE1976, Área sRGB com base no CIE1931, Área NTSC com base no CIE1976.

\* Valor do tempo de resposta igual a SmartResponse. O padrão de medição é uma linha horizontal.

\* Píxeis ativos: 2560 (H) x 1440 (V). Número total de píxeis: 2576 (H) x 1456 (V); píxeis adicionais em cada lado, espaço reservado para órbita de píxeis.

\* Interface de suporte NVIDIA® G-SYNC®: DisplayPort

\* Certifique-se de que atualiza o controlador NVIDIA® G-SYNC® para a versão mais recente; consulte mais informações no site da NVIDIA: <https://www.nvidia.com/>

\* Certifique-se de que a placa gráfica é compatível com NVIDIA® G-SYNC®

\* 2020 Advanced Micro Devices, Inc. Todos os direitos reservados. AMD, o logótipo de seta da AMD, AMD FreeSync™ e as respetivas combinações são marcas comerciais da Advanced Micro Devices, Inc. Os outros nomes de produtos utilizados nesta publicação servem apenas para fins de identificação e podem ser marcas comerciais das respetivas empresas.

\* Este monitor respira sustentabilidade: os pés do suporte e o suporte para auscultadores são fabricados com 35% de plástico reciclado.

\* O monitor pode diferir das imagens apresentadas.

\* Os produtos e acessórios indicados neste folheto podem variar consoante o país e a região.

