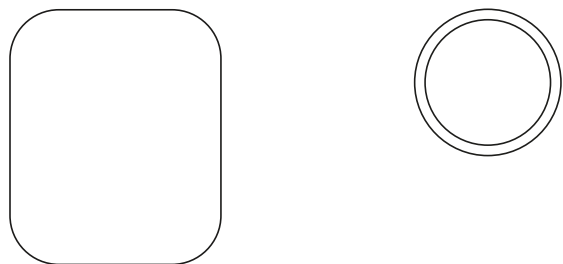
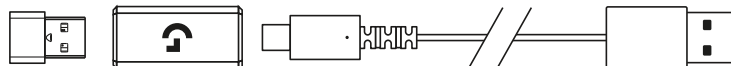
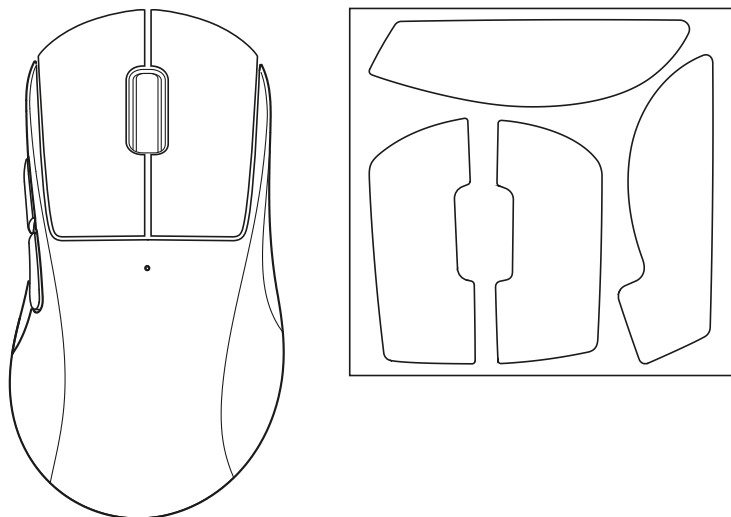


PRO X SUPERLIGHT 2

セットアップガイド



logicool



お客様へ

この度は当社製品をお買い上げいただきありがとうございます。本保証書は、お買い上げいただいた製品の保証サポートをお受けになる際に必要ですので、大切に保管してください。保証規定については、株式会社ロジクールウェブサイトに掲載されている「ロジクールのハードウェア製品の限定保証」(<http://www.logicool.co.jp/warranty>)又は製品に同梱されている保証規定をご覧ください。

株式会社ロジクール

商品に関するお問い合わせ

株式会社ロジクール カスタマーサポートページをご覧ください。

<http://www.logicool.co.jp/support>

ユーザー登録について

ユーザー登録は、弊社ホームページ

<http://www.logicool.co.jp>にてオンラインで受け付けております。

保証書



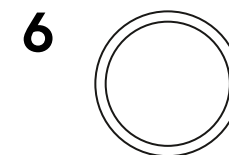
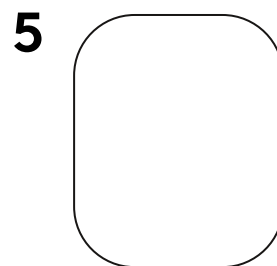
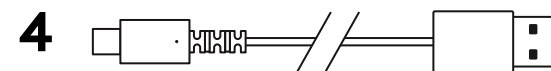
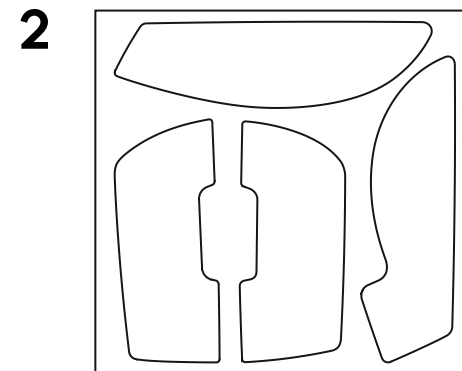
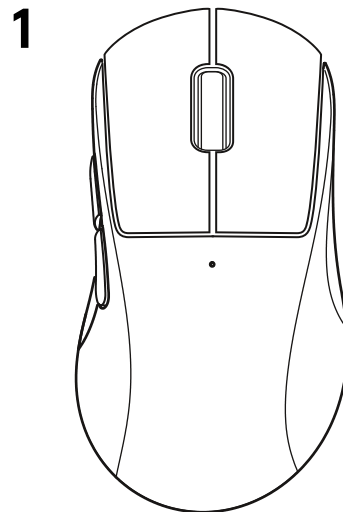
この保証書は再発行いたしませんので大切に保管して下さい。

製品名	Logicool® PRO X SUPERLIGHT 2 DEX	ご購入日	年	月	日
型番	GPROXSL-WLDEXBKd	販売店名			
保証期間	ご購入日から1年間				
お客様	お名前	様			
	〒				
	ご住所				
	電話番号	-	-	印	

620-012971 002

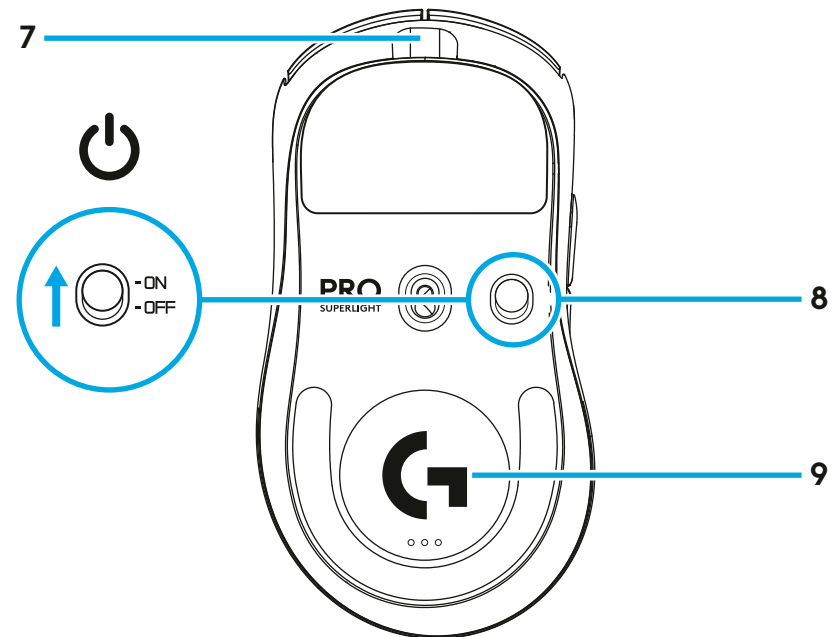
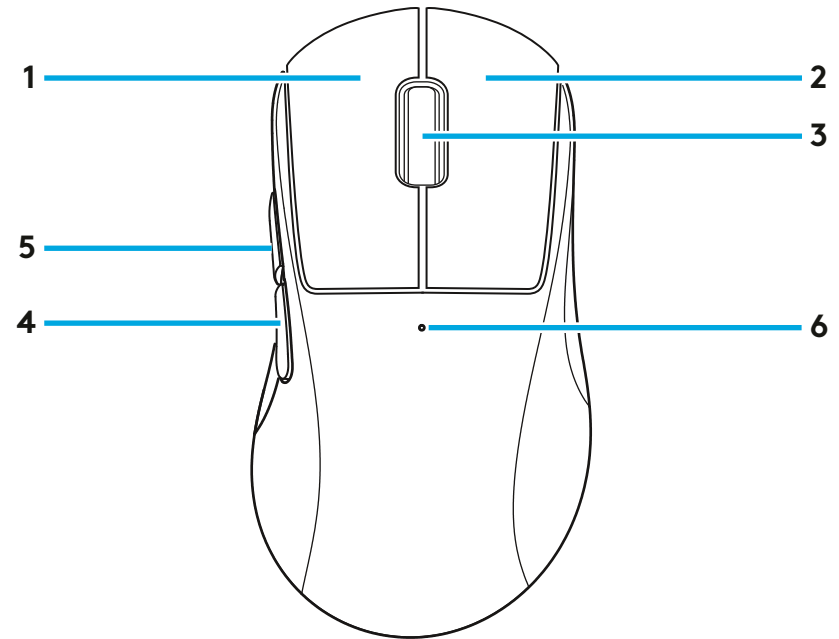
パッケージ内容

- 1 製品本体
- 2 グリップテープ (オプション)
- 3 レシーバー (拡張アダプターに装着済み)
- 4 USB充電/データケーブル
- 5 表面クリーニングクロス
- 6 PTFEフィート付きPOWERPLAY開口ドア (オプション)



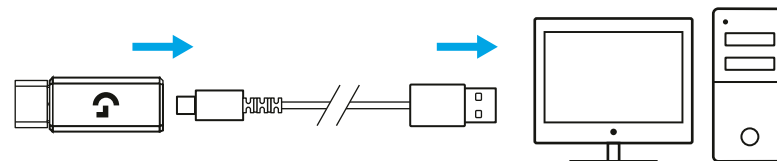
マウスの特徴

- 1 左クリック
- 2 右クリック
- 3 ミドルクリック/スクロール
- 4 戻る
- 5 進む
- 6 電源LED
- 7 USB充電/データ部
- 8 電源オン/オフ
- 9 POWERPLAY開口ドア

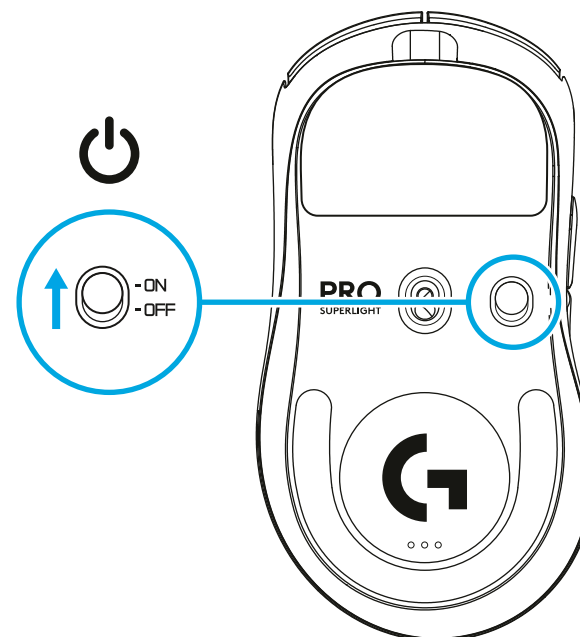


セットアップ

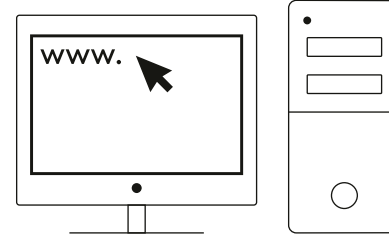
- 1 充電/データケーブルをパソコンに接続してから、拡張アダプターとレシーバーを充電/データケーブルに接続します



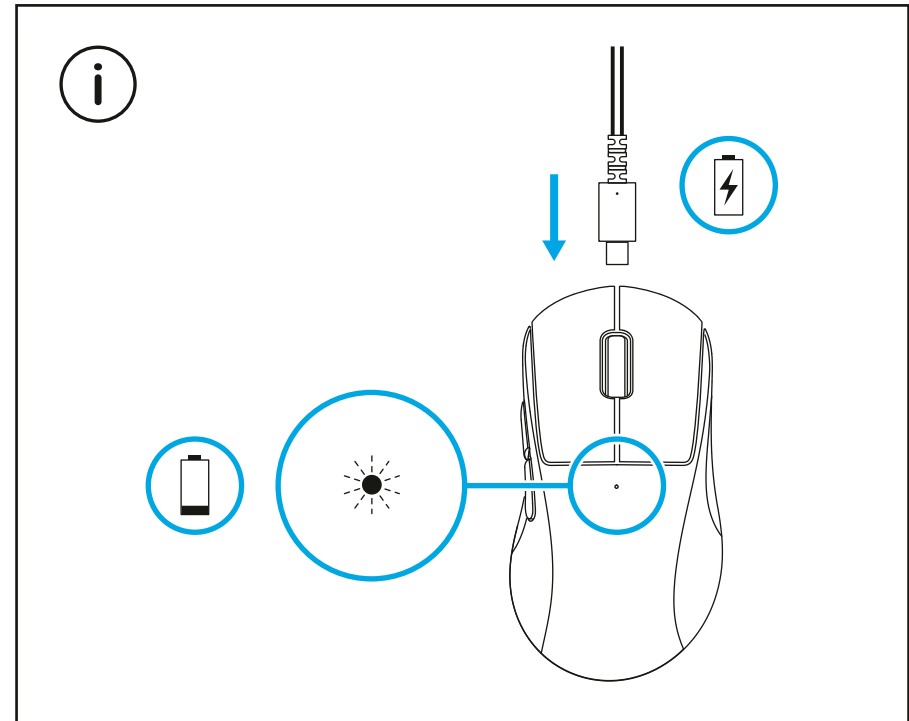
- 2 マウスをオンにします



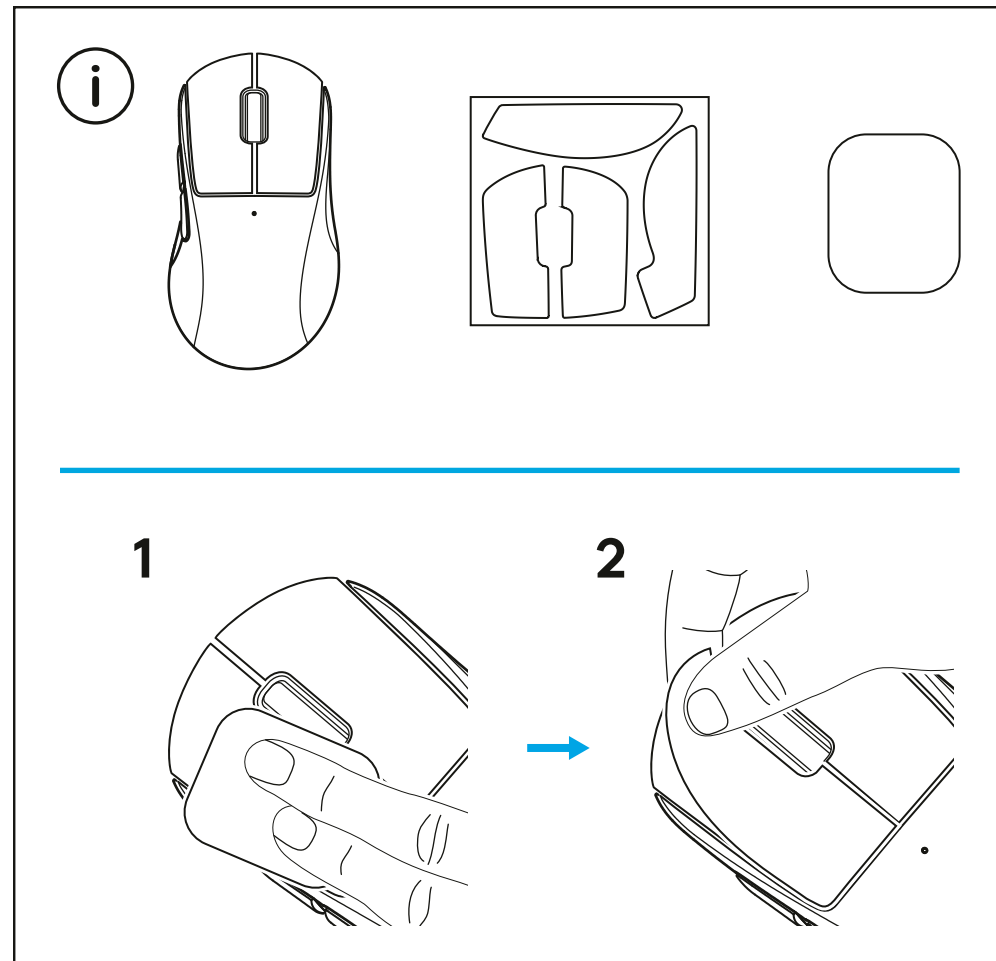
- 3 DPIやレポートレートなどのマウス設定を構成するには、gaming.logicool.co.jp/ja-jp/GHUBからG HUBソフトウェアをダウンロードします



logitechG.com/ghub

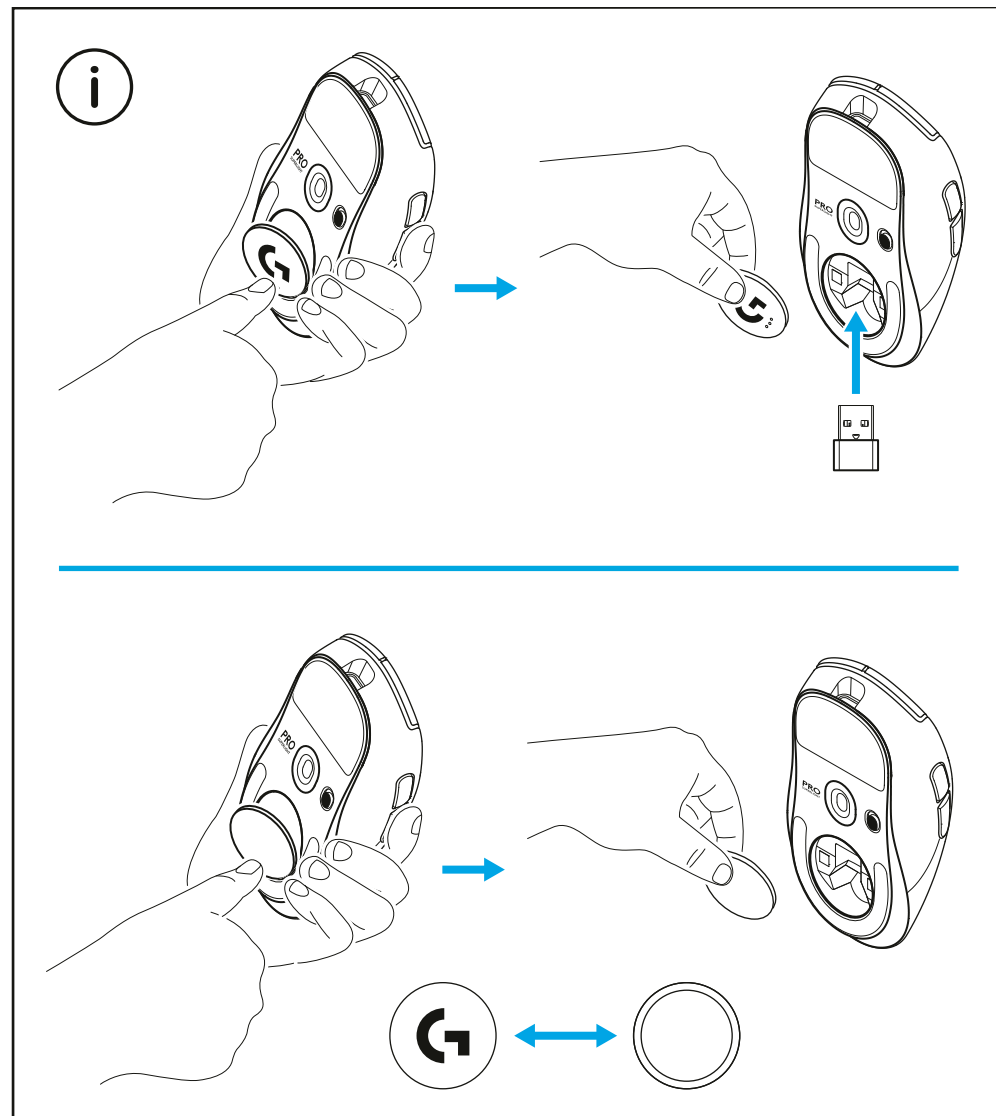


グリップテープ (オプション) を取り付けるには、まず同梱の表面クリーニングクロスを使ってマウス表面を拭き、油分や汚れを落とします。それから、グリップテープをマウス表面に揃えます。



POWERPLAY開口ドアを取り外すことで、USBレシーバーをマウス内に収納することができます。これによって、ロジクールG POWERPLAYワイヤレス充電システムでマウスを使用している時にレシーバーの紛失を防ぐことができます。

このドアを取り外すと、デフォルトの開口ドアの代わりに、同梱のPTFEフィート付きの開口ドア (オプション) を取り付けることもできます。





2024 Logitech. Logicool. All rights reserved.株式会社ロジクールは、Logitech Groupの日本地域担当の日本法人です。Logicool、Logicool G、および各ロゴ、POWERPLAYおよびLIGHTSPEEDは、Logitech Europe S.A.および/または米国およびその他の国における関連会社の登録商標です。USB-Cは、USB Implementers Forumの商標です。その他の商標はすべて、それぞれの所有者の財産です。ロジクールは、このマニュアルに存在する可能性のある誤記に対して一切責任を負うことはありません。ここに記載されている情報は予告なく変更される場合があります。

WEB-621-002585 002