

# L8050/L18050

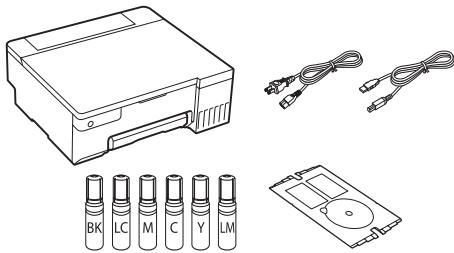
## Guia de instalação

**IMPORTANTE:** Antes de usar este produto, leia estas instruções e as instruções de segurança no *Manual do usuário* online.

As ilustrações mostram a impressora L8050, mas os passos são os mesmos para a L18050, a não ser que seja especificado o contrário.

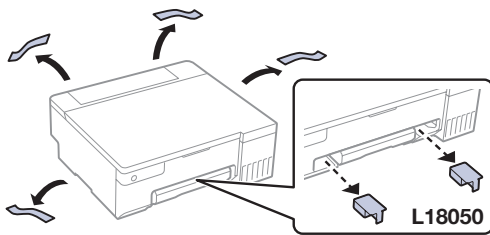
**Observação:** Nem todos os produtos estão disponíveis em todas as regiões.

## 1 Desembale tudo

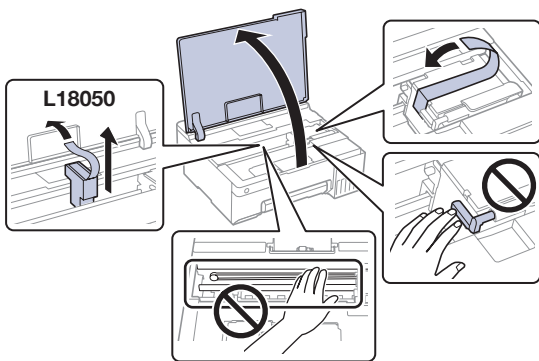


**Observação:** Não abra as garrafas de tinta até que esteja pronto para carregar os tanques de tinta. As garrafas são seladas a vácuo para manter a sua fiabilidade.

1 Remova todo o material de proteção da impressora.

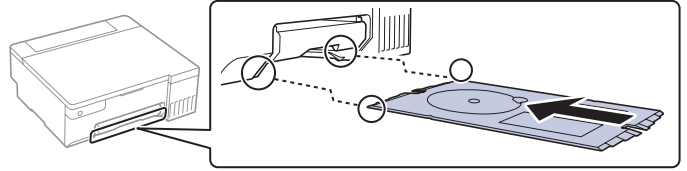


2 Levante a tampa da impressora e remova todos os materiais de proteção de dentro do produto.

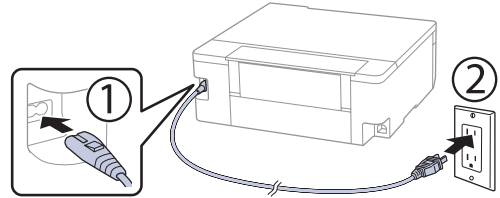


**Cuidado:** Não toque nas áreas indicadas dentro do produto. A impressora é despachada com a trava de transporte na posição de impressão. Não tire a trava de transporte da posição de impressão.

3 Guarde a bandeja de disco/cartão de ID embaixo da bandeja de saída.



4 Conecte o cabo de eletricidade na parte traseira do produto e em uma tomada elétrica.



**Cuidado:** Ainda não faça a conexão ao computador.

## 2 Selecione um método de instalação

O aplicativo Epson Smart Panel® pode ajudá-lo a configurar a sua impressora através de um processo interativo, passo a passo, usando o seu smartphone ou tablet.



OU



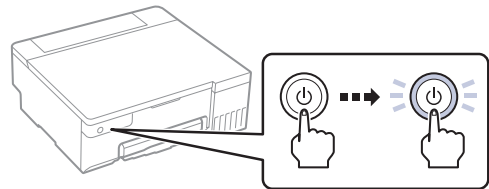
Para usar o seu dispositivo móvel para configurar o produto, continue com o passo 1.

Se não quiser usar um dispositivo móvel para fazer a configuração, vá para a seção “Carregue os tanques de tinta”.

1 Baixe o seu aplicativo Epson Smart Panel da loja de aplicativos do seu dispositivo. Ainda não inicie o aplicativo.



2 Aperte e segure o botão  de energia até que ele pisque.



**Observação:** Ainda não conecte o seu produto ao computador.

3 Inicie o aplicativo e siga as instruções para configurar o seu produto. Se necessário, toque no ícone + no canto superior direito da tela inicial do aplicativo, selecione a opção para configurar um novo produto e siga as instruções.

Para informação sobre a conexão do seu produto a um computador, o uso de impressão ativada por voz, a resolução de problemas, ou para detalhes sobre como entrar em contato com a Epson, veja as seções no verso deste pôster.



\*414238400\*

**EPSON**  
EXCEED YOUR VISION

## 3 Carregue os tanques de tinta

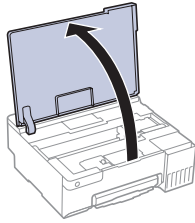
**Aviso:** Mantenha as garrafas de tinta longe do alcance de crianças e não beba a tinta.

**Cuidado:** Este produto requer manuseio cuidadoso da tinta. Se a tinta derramar, limpe imediatamente a área com um pano úmido para evitar manchas permanentes. Se a tinta entrar em contato com as suas roupas ou pertences, ela pode manchar.

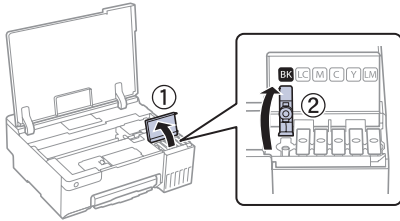
### Observação:

- A Epson não pode garantir a qualidade ou fiabilidade da tinta de terceiros.
- Use as garrafas de tinta incluídas com a impressora para instalar o produto. Parte da tinta será usada para carregar o cabeçote de impressão. Essas garrafas irão imprimir um número menor de páginas, comparadas com garrafas subsequentes.
- A Epson recomenda enfaticamente o uso de tinta genuína para garantir a qualidade de impressão e desempenho ideais.

1 Levante a tampa da impressora.

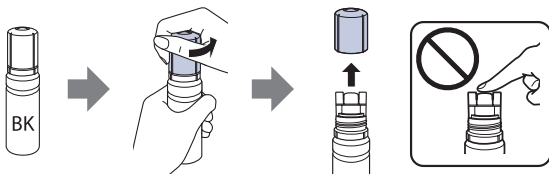


2 Abra a tampa do tanque de tinta, depois abra a tampa do tanque de tinta preta (BK).



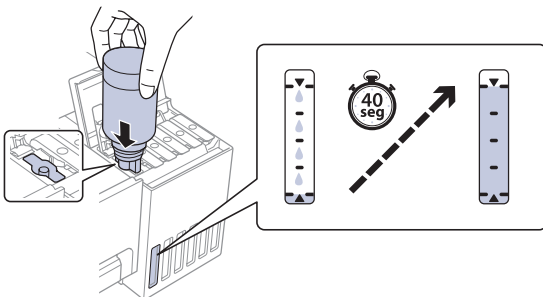
**Observação:** Consulte os adesivos coloridos na unidade do tanque de tinta para identificar a cor de cada tanque.

3 Desembale a garrafa de tinta preta (BK). Segure a garrafa de tinta de pé e gire cuidadosamente a tampa da garrafa para removê-la.



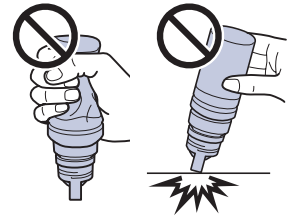
**Cuidado:** Não balance ou aperte a garrafa de tinta. Não toque na parte de cima da garrafa de tinta depois de remover a tampa.

4 Insira a garrafa de tinta na porta de carregamento.



**Observação:** Não force a garrafa no lugar; cada garrafa foi projetada para que se encaixe na sua cor específica.

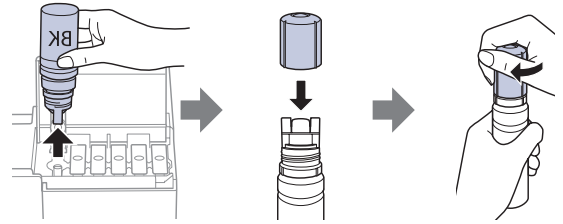
5 Aguarde até que a tinta encha o tanque. Não aperte a garrafa ou permita que ela entre em contato com qualquer outra superfície.



**Observação:** A tinta corre para o tanque e para automaticamente quando o tanque de tinta enche até a linha superior. Se a tinta não correr da garrafa, remova e insira a garrafa novamente.

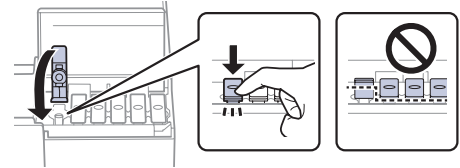
**Cuidado:** Não remova e reinsira a garrafa de tinta quando a tinta houver alcançado a linha superior; isso pode causar o vazamento da tinta ou danificar o produto se a tinta passar da linha superior.

6 Quando a tinta alcançar a linha superior do tanque de tinta, remova a garrafa de tinta e feche-a com a tampa da garrafa. Se alguma tinta permanecer na garrafa, guarde a garrafa de pé para uso posterior.

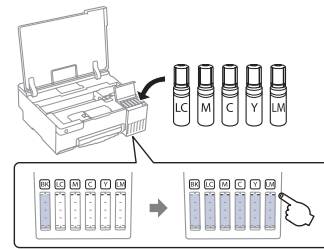


**Observação:** Não deixe a garrafa de tinta inserida ou ela pode ser danificada ou a tinta pode vazar.

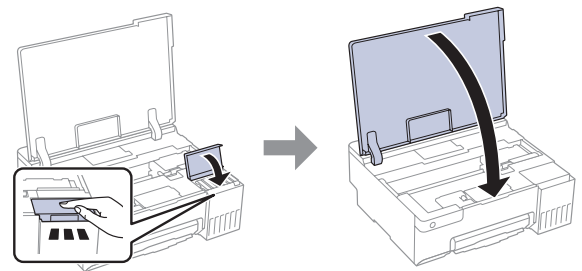
7 Feche firmemente a tampa do tanque de tinta preta.






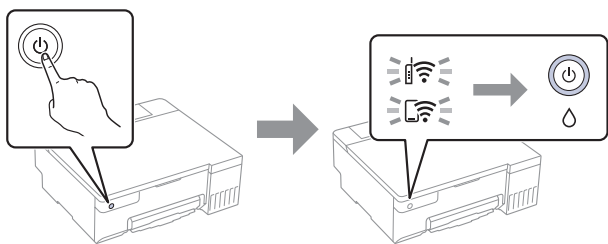
8 Repita os passos anteriores para as outras cores.





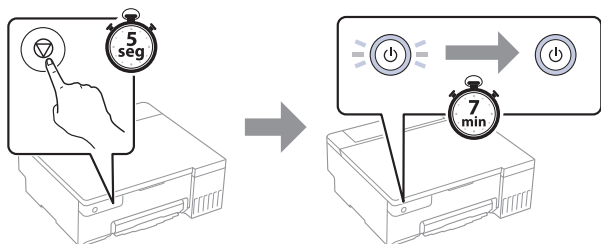
9 Feche a tampa do tanque de tinta e depois feche a tampa da impressora.




- 10** Aperte o botão  de energia para ligar o produto, depois aguarde até que as luzes  de energia e  de tinta fiquem acesas. As luzes de rede piscam alternadamente.

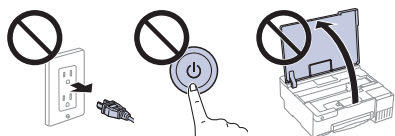


- 11** Aperte e segure o botão  cancelar por **5 segundos** até que a luz  de energia comece a piscar e o carregamento da tinta comece. O carregamento da tinta leva aproximadamente **7 minutos**.



**Observação:** Quando a luz  de energia para de piscar, o carregamento da tinta terminou.

**Cuidado:** Não desconecte ou desligue o produto, ou abra a tampa da impressora enquanto o produto estiver carregando ou desperdiçará tinta.



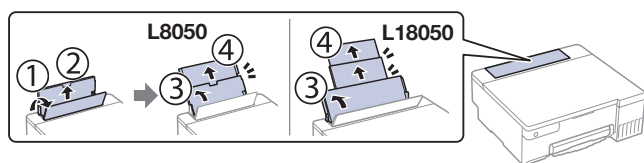
**Observação:** Depois de usar uma porção da tinta para o carregamento, o resto fica disponível para impressão.

**Cuidado:** Depois da instalação, inspecione periodicamente os níveis de tinta para garantir que não fiquem abaixo das linhas inferiores nos tanques. O uso prolongado quando a tinta está abaixo da linha inferior no tanque pode danificar o produto. Veja o *Manual do usuário* online para instruções de recarregamento.

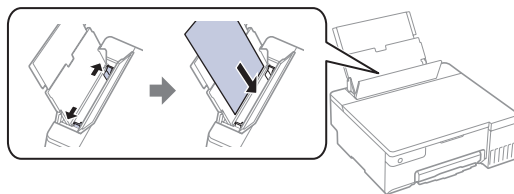
## 4 Carregue papel

Veja o *Manual do usuário* online para informação sobre a capacidade de carregamento, tipos e tamanhos de papéis disponíveis, carregamento de envelopes e como imprimir em discos ou cartões de ID.

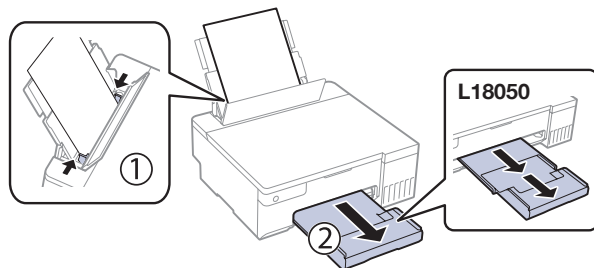
- 1** Certifique-se de que o produto tenha terminado de carregar a tinta. Depois, vire o protetor do alimentador para a frente, levante o suporte do papel, incline-o levemente para trás e estenda-o completamente.



- 2** Deslize a guia da borda completamente para fora. Depois, carregue papel tamanho A4 ou carta, com o lado imprimível virado para cima, no meio do alimentador de papel traseiro.



- 3** Deslize as guias da borda contra o papel, mas sem apertar muito, e puxe a bandeja de saída para fora.



## 5 Instale o software

**Observação:**

- Requer uma conexão à Internet para obter o software do produto.
- Para imprimir de um Chromebook™, visite o site <http://epson.com.br/suporte/chromebookprint> para instruções.

- 1** Certifique-se de que o produto **NÃO ESTEJA CONECTADO** ao computador.



**Windows®:** Caso veja uma janela do Assistente para adicionar novo Hardware, clique em **Cancelar** e desconecte o cabo USB.

- 2** Baixe e execute o pacote de software do seu produto. Para obter o software mais recente, visite o site <http://epson.com.br/suporte/> e procure pelo seu produto.
- 3** Siga as instruções na tela do computador para executar o programa de instalação.
- 4** Quando vir a tela pedindo que Selecione a sua conexão, selecione uma das opções a seguir e siga as instruções na tela.

### • Conexão sem fios

Na maioria dos casos, o programa de instalação do software tenta configurar automaticamente a sua conexão sem fios. Se a configuração não tiver sucesso, você pode ter que digitar o nome (SSID) e senha da sua rede.

### • Conexão USB direta

Certifique-se de que tenha o cabo USB em mãos.

# Impressão de um dispositivo móvel e ativada por voz

- Imprima diretamente de seu dispositivo Android™ (v4.4 ou posterior)\*. Basta conectar a sua impressora e dispositivo à mesma rede e tocar no ícone do menu para selecionar a opção de impressão.
  - Transforme o seu dispositivo móvel em uma centro de controle de impressão intuitivo e fácil de usar com o Epson Smart Panel. Baixe o aplicativo da loja de aplicativos do seu dispositivo móvel.
  - Imprima remotamente com o Epson Connect™. Consulte o *Manual do usuário* online para instruções ou aprenda mais no site <http://epson.com.br/connect>.
  - Use assistentes ativadas por voz para imprimir uma variedade de itens criativos e do dia a dia no seu produto Epson®. Basta adicionar o seu produto a uma conta do Epson Connect, depois conecte a conta a um assistente ativado por voz. Consulte o site <http://epson.com.br/suporte/voz> para mais informações.
- \* Pode requerer o aplicativo Epson Print Enabler ou Mopria Print Service do Google Play™.

## Problemas?

### A configuração da rede falhou.

- Certifique-se de selecionar o nome de rede (SSID) correto.
- Reinicie o roteador (desligue e ligue novamente), depois tente conectar-se a ele mais uma vez.
- A impressora só pode se conectar a uma rede que suporte conexões de 2,4 GHz. Se o seu roteador oferecer conexões de 2,4 GHz e 5 GHz, certifique-se de que a conexão de 2,4 GHz esteja ativada.
- Caso veja uma mensagem de alerta de firewall, clique em **Desbloquear** ou em **Permitir** para que a configuração continue.
- Imprima um relatório de conexão de rede para identificar problemas e soluções de rede. Veja o *Manual do usuário* online para instruções.

### Há linhas ou cores incorretas nos impressos.

Faça uma verificação dos jatos para ver se há lacunas no impresso. Depois limpe o cabeçote de impressão, se necessário. Veja o *Manual do usuário* online para mais informações.

### Não é possível encontrar a sua impressora durante a configuração depois de conectá-la usando um cabo USB.

Certifique-se de que o produto esteja ligado e que o cabo USB esteja firmemente conectado.

## Dúvidas?

### Manual do usuário

**Windows:** Clique no ícone na sua área de trabalho ou na tela de aplicativos para acessar o *Manual do usuário* online.

**Mac:** Clique no ícone em Aplicativos/Epson Software/Manual para acessar o *Manual do usuário* online.

Se não tiver um ícone para o Manual do usuário, vá até o site da Epson conforme descrito em “Suporte técnico”.

## Suporte técnico

Visite o site <http://epson.com.br/suporte> e procure pelo seu produto para baixar drivers, ver manuais, obter respostas para as perguntas mais frequentes ou entrar em contato com a Epson.

No Brasil, você também pode falar com um representante de suporte técnico se ligar para um destes números:

**Capitais e regiões metropolitanas:** 3004-6627

**Demais localidades:** 0800-377-6627 / 0800-EPSONBR

Taxas ou tarifas de longa distância podem ser cobradas.

## Precisa de papel e tinta?

Garanta resultados brilhantes com papéis especiais e comuns da Epson, criados especificamente para impressoras Epson. Você pode comprá-los através de um revendedor Epson autorizado. Para encontrar o revendedor mais próximo, visite o site <http://epson.com.br> ou entre em contato com a Epson conforme descrito na seção “Dúvidas?” neste pôster.

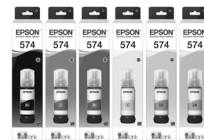


DESIGNED for  
EXCELLENCE™

Epson printers, ink and specialty papers.

### Tintas de substituição para a L8050/L18050

Cor	Número da peça
Preto	T574120-AL
Ciano	T574220-AL
Magenta	T574320-AL
Amarelo	T574420-AL
Ciano claro	T574520-AL
Magenta claro	T574620-AL



EPSON e Epson Smart Panel são marcas registradas, EPSON Exceed Your Vision é uma logomarca registrada e Epson Connect é uma marca comercial da Seiko Epson Corporation.

Designed for Excellence é uma marca comercial da Epson America, Inc.

Android, Chromebook e Google Play são marcas comerciais da Google LLC.

Windows é uma marca registrada da Microsoft Corporation nos Estados Unidos e/ou em outros países.

Mac é uma marca comercial da Apple Inc., registrada nos EUA e em outros países.

Aviso Geral: Outros nomes de produtos são usados aqui apenas com o propósito de identificação e podem ser marcas comerciais de seus respectivos donos. A Epson nega todo e qualquer direito sobre tais marcas.

A informação aqui contida está sujeita a modificações sem aviso prévio.

© 2022 Epson America, Inc., 8/22